

# Die Fassade

Ästhetik, Lebensraum, Funktionalität – das Gesicht der Architektur.

# Von der Fläche zur Fassade

## Lebensqualität als oberstes Prinzip.

Kein Raum ohne Flächen. Kein Innen ohne Aussen. Eine Fassade ist das prägende Element jedes Gebäudes. Der erste und der bleibende Eindruck. Sie ist der zwei- und dreidimensionale Ausdruck der architektonischen Kreativität und der Spielraum für Akzentuierung und Differenzierung. Sie ist die Oberfläche, aber nicht oberflächlich, mal im Vordergrund, mal im Hintergrund. Zudem ist die Fassade die Schutz bringende Hülle. Ihr langlebiges Funktionieren bestimmt dauerhaften Komfort. Eternit Fassaden verbinden grenzenlose Gestaltungsvielfalt mit nachhaltiger Funktionssicherheit für höchste Lebensqualität.



# Wir sind Eternit

Seit Jahrzehnten macht die Eternit (Schweiz) AG, was sie am besten kann. Erfindergeist und Expertenwissen lassen aus natürlichen Rohstoffen innovative und nachhaltige Produkte für die Gebäudehülle, den Innenausbau und den Garten entstehen. Ganz im Sinne von Ästhetik, Qualität und Verantwortung gegenüber Mensch und Umwelt.

## Qualität & Funktion

Die Eternit (Schweiz) AG erfüllt per se die höchsten Qualitätsansprüche. Doch erst die herausragende Funktionalität macht jedes Produkt zum Grundstein grosser Ideen. Jede Produktlinie für Dach, Fassade, Innenausbau und Design ist eine modulare und höchst flexible Systemlösung mit dem Ziel, Fassaden und ganze Gebäude für Jahrzehnte zu schützen. Werterhalt und Wertsteigerung, bautechnisch wie optisch, sind die oberste Prämisse, mit der Eternit Architektur und Baukultur belebt und fördert.

## Design & Ästhetik

Von Max Bill über Le Corbusier und Haefeli Moser Steiger bis hin zu Herzog & de Meuron, Rafael Viñoly und Morphosis – immer schon hat Eternit die grossen Gestalter inspiriert und teilen mit ihnen den Drang nach anspruchsvoller Gestaltung und der Erforschung neuer Möglichkeiten.

## Nachhaltigkeit & Ökologie

Faserzement besteht zu über 95% aus natürlichen Rohstoffen aus den Schweizer Bergen. Aus Zement, Kalksteinmehl, Luft und Wasser. Dadurch werden Rohstoff-Ressourcen wirkungsvoll geschont, und es kann auf unnötige Transportwege verzichtet werden. Zudem wird bei der Herstellung der Platten im Vergleich zu vielen anderen Baustoffen wenig Energie verbraucht. Der Werkstoff ist sortenfrei rückbaubar und verbessert mit seiner langen Lebensdauer sowohl die ökologische als auch die ökonomische Bilanz jeder Gebäudehülle.

## Tradition & Innovation

Damals wie heute. Heute wie morgen. Zeitlose Materialität und Qualität sind zum Markenzeichen von der Eternit (Schweiz) AG geworden, auf das sich auch zukünftige Generationen verlassen können. Eternit orientiert sich bei der Entwicklung seiner Produkte an seiner spannenden Geschichte, an richtungsweisender Architektur und zukunftssträchtigen Technologien. Das macht den Faserzement der Eternit (Schweiz) AG zum nachhaltigen Werkstoff auch von morgen.







#### Inhalt

Grossformate	<b>SWISSPEARL</b>	8
	<b>SIGMA 8</b>	10
Mittelformate	<b>MODULA</b>	16
	<b>LINEARIS</b>	18
	<b>CLINAR CLIP</b>	20
Kleinformate	<b>FASSADENSCHIEFER «Eternit»</b>	24
	<b>CLINAR</b>	26
Wellplatten	<b>ONDAPRESS-36</b>	30
	<b>ONDAPRESS-57</b>	32
Brüstungsplatten		34
Eternit Fassadensystem		36
Werkstoff Faserzement		38
Farbfamilien		40
Funktion und Nutzen		42
Kombinationsmöglichkeiten		44
Service		46



# Grossformate

Ästhetik und Funktion in Bestform.







# SWISSPEARL

Gestaltungsfreiheit ohne Grenzen.

Die grossflächigen Platten SWISSPEARL geben Fassaden, was sie brauchen. Ein Gesicht, Individualität, Charakter, Textur, Farbe und nicht zu vergessen: einen hochwirksamen Schutz. SWISSPEARL eröffnet ein immenses Spektrum für die Fassadengestaltung mit einer reichhaltigen Auswahl an Oberflächenaspekten, verschiedenartigen Fugen- und Befestigungsvarianten und frei wählbaren Plattenformaten innerhalb des maximalen Nutzmasses. Für sichtbare Kreativität und höchste ästhetische Ansprüche in bewährter Eternit Qualität.



Merkmale

**Formate**

Frei wählbare Plattenbreite und -länge bis maximal 3040 x 1220mm, Plattenstärke 8 und 12mm.

**Farben**

Grosser Spielraum mit über 80 Farben in unterschiedlichen Oberflächencharakteren.

**Verlegung**

Das ganze Spektrum von ebener Verlegung bis hin zur Stülpedeckung, sowohl sichtbar als auch unsichtbar befestigt.





10 SIGMA 8

Bestechend repräsentativ – die unsichtbare Befestigung.



Forschungs- und Entwicklungszentrum Eternit, Niederurnen/Schweiz, Architektur: Cadosch & Zimmermann, Zürich



Einfamilienhaus, Oberägeri/Schweiz, Architektur: CST Architekten AG, Zug



## 12 SIGMA 8

Grösse zeigen bis ins kleinste Detail.

Souveränität und repräsentative Eleganz. SIGMA 8 verbindet die unermessliche Gestaltungsvielfalt von SWISSPEARL mit einem einmaligen Montagesystem ohne sichtbare Befestigung. Das speziell für die 8mm starken SWISSPEARL Platten entwickelte System SIGMA 8 ermöglicht eine rationelle, von vorne unsichtbare Befestigung auf Holz- oder Metallunterkonstruktionen. Die hochwertige Anwendung lässt die Oberflächenmaterialität der SWISSPEARL Platten voll zur Geltung kommen.

## Merkmale

**Formate**

Frei wählbare Plattenbreiten und -längen bis maximal 3040 x 1220 mm, Plattenstärke 8 mm.

**Farben**

Reichhaltige Auswahl von über 80 Farben in unterschiedlichen Oberflächencharakteren.

**Verlegung**

Durchdachte Systemtechnik für eine Montage ohne sichtbare Befestigung.





# Mittelformate

Modularität als Baustein der Ästhetik und Funktion.

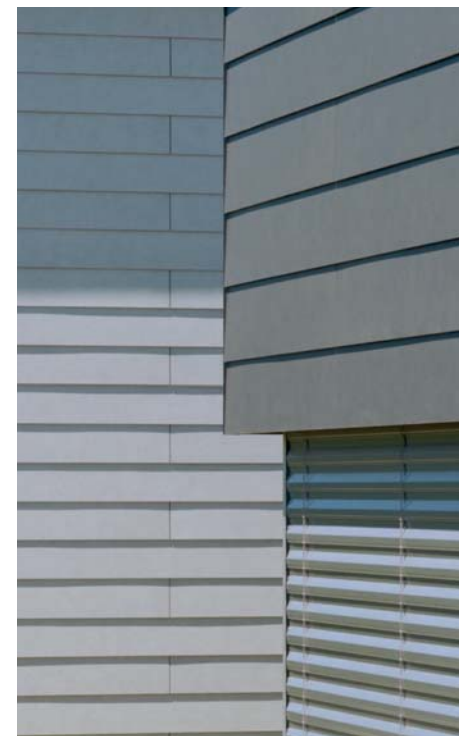




# MODULA

Elegante Gliederung für dauerhaften Schutz.

MODULA lebt vom feinen, architektonischen Rhythmus. Die in drei Längen erhältlichen, schlanken Plattenstreifen werden als Stülpedeckung verlegt und lassen sich sowohl mit durchlaufenden als auch mit versetzten Vertikalfugen anordnen. Eine Vielzahl unterschiedlicher Oberflächen und Farben eröffnet zahlreiche zusätzliche Gestaltungsvariationen.



## Merkmale

### Formate

Drei montagefertige Formate, 8mm, in den Massen 2500×300mm / 2000×300mm / 1500×300mm.

### Farben

Umfassende Farbpalette mit über 80 Farben in unterschiedlichen Oberflächencharakteren.

### Verlegung

Verlegung der Module mit durchlaufenden oder versetzten Vertikalfugen möglich.





# LINEARIS

## Elegante Leichtigkeit

LINEARIS sind werkseitig vorkonfektionierte Plattenstreifen in hochwertiger Eternit Qualität zur Verlegung mit offenen Fugen. Die schlanken Plattenstreifen verleihen der Fassade eine attraktive, elegante Leichtigkeit. Zudem bilden die LINEARIS-Platten aus dem hochbeständigen Faserzement-Werkstoff den perfekten, dauerhaften und unterhaltsfreien Witterungsschutz.



Merkmale

**Formate**

Sechs montagefertige Formate in den Massen  
2500 x 147 mm / 2000 x 147 mm / 1500 x 147 mm  
2500 x 300 mm / 2000 x 300 mm / 1500 x 300 mm,  
Plattenstärke 8 mm.

**Farben**

Die LINEARIS-Platten stehen in der exklusiven Palette der in der Masse durchgefärbten Farbfamilien CARAT, AVERA und REFLEX zur Verfügung.

**Kombinationen**

Ob uni oder mehrfarbig, gleiche oder unterschiedliche Formatlängen, durchlaufende oder versetzte Fugen – der kreative Spielraum mit LINEARIS für individuelle Kombinationen ist immens.



## CLINAR CLIP

Auf den Clip, fertig, los.

Das sind die einfach montierten Fassadenplatten, die auf Aussehen, Zeit und Budget achten. Dank vorbefestigter Montageclips wird CLINAR CLIP im Handumdrehen zur Fassade. Drei Standardformate, verlegbar mit durchlaufenden oder versetzten Vertikalfugen und zahlreichen Farben, bieten viele gestalterische Optionen. CLINAR CLIP ist die schlüssige Kombination von Wirtschaftlichkeit und Ästhetik für eine dauerhaft funktionssichere Fassade.



### Merkmale

#### Formate

Drei montagefertige Plattenformate in den Massen 1200 x 360 mm / 1200 x 460 mm / 1200 x 600 mm, Plattenstärke 6 mm.

#### Farben

Breites Farbspektrum mit über 40 Farben in unterschiedlichen Oberflächencharakteren.

#### Verlegung

Unsichtbare Befestigung durch vormontierte Klammern, Verlegung mit durchlaufenden oder versetzten Vertikalfugen möglich.





# Kleinformat

Ausdrucksstark, filigran, dauerhaft.





## FASSADENSCHIEFER «Eternit»

Feine starke Haut.

Mit ihrer feinen kleinteiligen Struktur verleihen FASSADENSCHIEFER «Eternit» der Fassade einen ganz besonderen Reiz: Von fern wirken sie wie eine flächig anschmiegsame Haut, von nah betrachtet entsteht ein plastisch strukturiertes Oberflächenbild. Ob Alt- oder Neubau, ob traditionelles oder modernes Gebäude, FASSADENSCHIEFER «Eternit» geben der Fassade einen unverwechselbaren Charakter. Eine umfangreiche Palette unterschiedlicher Formate und Farben ermöglicht die Umsetzung auch äusserst individueller gestalterischer Vorstellungen. Mit ihrer bewährten, der Natur entlehnten, Überlappungstechnik trotzen sie seit Generationen zuverlässig Regen, Hitze, Schnee und Sturm.



### Merkmale

#### Formate

Grosse Auswahl an kleinformatischen Fassadenplatten mit unterschiedlich proportionierten Rechteckformen bis hin zu filigranen Rundschindeln, Plattenstärke 4 mm.

#### Farben

Über 50 Farben in unterschiedlichen Oberflächencharakteren erhältlich.

#### Verlegung

Die überdeckende Verlegung der montagefertigen Platten ergibt ein fein strukturiertes Fassadenbild.



# CLINAR

Faszinierend zeitlos, zuverlässig sicher.

Auch die CLINAR Formate sind Teil des einzigartigen Kleinformat-Repertoires. Mit ihrer schlanken, eleganten Streifenform erzeugen sie eine lebendige Fassade, spannend und eigenständig. Das reichhaltige Sortiment ermöglicht verschiedenste Deckungsbilder und Farbstimmungen. Montage und Detailausbildung der dauerhaften CLINAR Formate basieren auf bewährter Verlegetechnik. Das sorgt für zuverlässigen Schutz und Werterhalt.



Einfamilienhaus, Dättikon/Schweiz, Architektur: Weiss und Schmid Architekten, Winterthur

## Merkmale

### Formate

Vielfältige Auswahl standardisierter Formate mit schlanken, schlichten Formen für unterschiedliche Deckungsbilder.

### Farben

In mehr als 50 Farben in unterschiedlichen Oberflächencharakteren lieferbar.

### Verlegung

Die montagefertigen Platten werden nach bewährter Technik überlappend verlegt.





# Wellplatten

Plastizität – dauerhaft und zuverlässig.





## 30 ONDAPRESS-36

Eine für alle Fälle.

Seit Jahrzehnten bewährt, eignen sich diese zeitlosen Klassiker für Dach- und Fassadenlösungen und bringen eine Dreidimensionalität in die Fläche, die ihr einen lebhaften, sich stets verändernden Ausdruck verleiht. Ob senkrecht oder waagrecht verlegt, in bunten oder dezenten Farbtönen, ONDAPRESS-36 ergibt eine bewegte, eigenständige Gebäudehülle.

### Merkmale

#### Formate

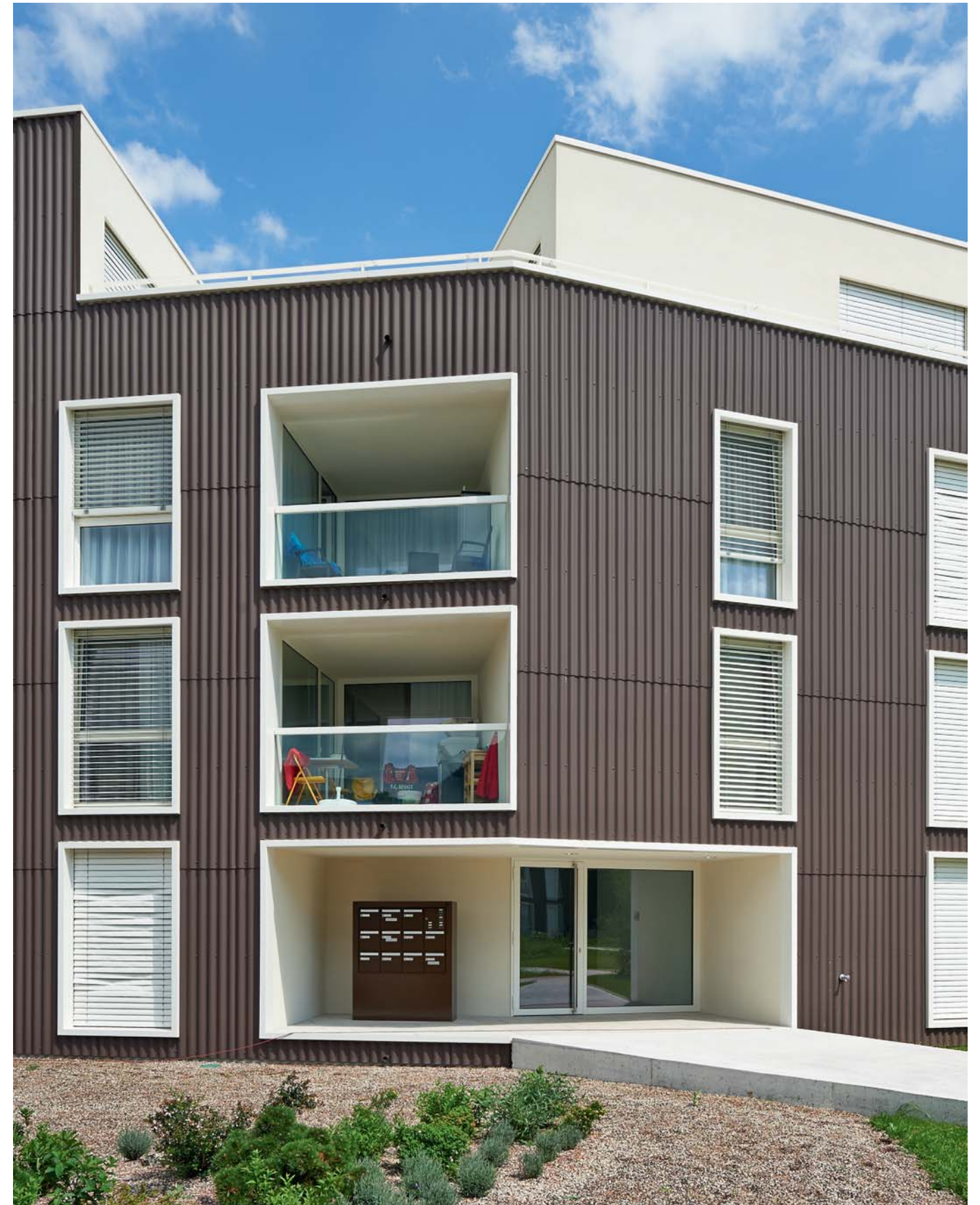
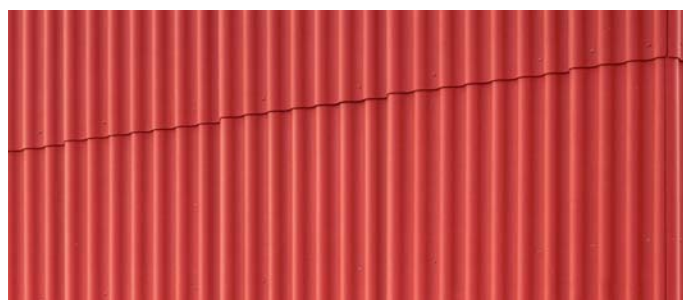
Wellenhöhe 36mm, zwei Plattenformate bis 3000×927mm.

#### Farben

Erhältlich in den Farbtönen der zwei Linien NATURA-OP, die bewährte Dachbeschichtung, sowie R-COLOR, die deckende Beschichtung mit fein strukturiertem Oberflächenfinish.

#### Verlegung

Die Platten sind senkrecht oder waagrecht verlegbar.

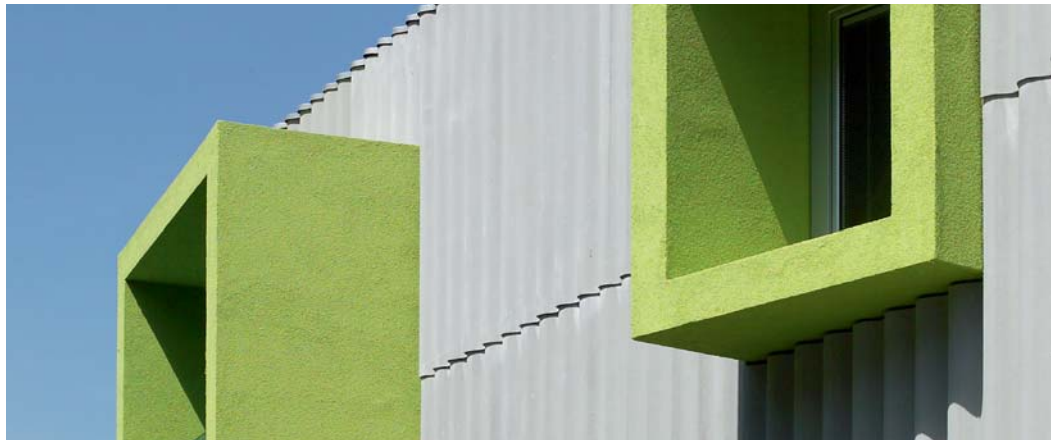




## 32 ONDAPRESS-57

Die eigenwillige Fassadenlösung.

Wie seine kleinwelligere Variante ist ONDAPRESS-57 vielseitig einsetzbar. Gerade als Gestaltungselement moderner Architektur lässt sich dieser Klassiker neu entdecken und mit Farbe akzentuieren.



### Merkmale

#### Formate

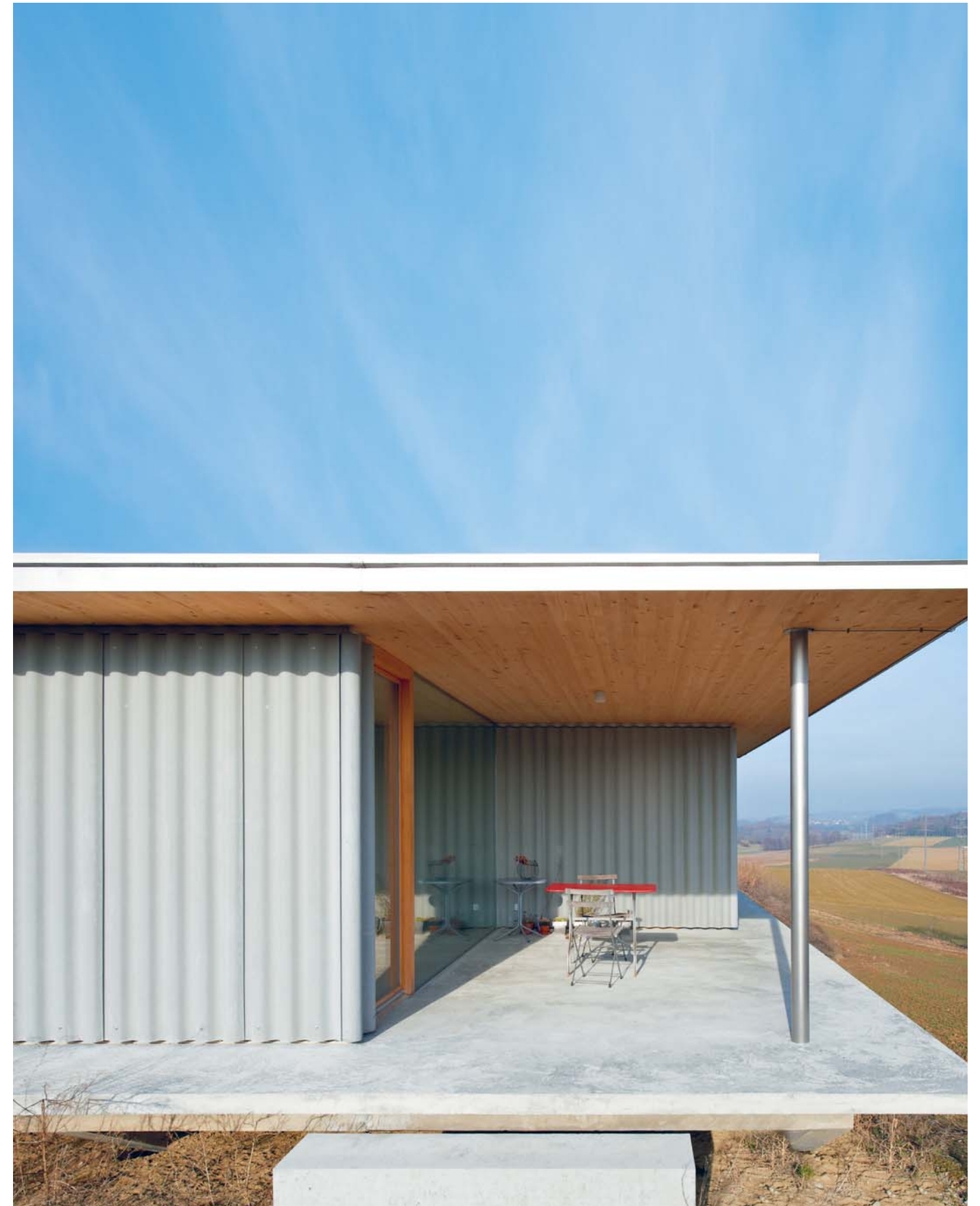
Wellenhöhe 57 mm, fünf Plattenformate bis 2500 x 920 mm.

#### Farben

Wahl zwischen den zwei Farbreihen NATURA-OP, die bewährte Dachbeschichtung, und R-COLOR, die deckende Beschichtung mit fein strukturiertem Oberflächenfinish.

#### Verlegung

Die Platten sind senkrecht oder waagrecht verlegbar.



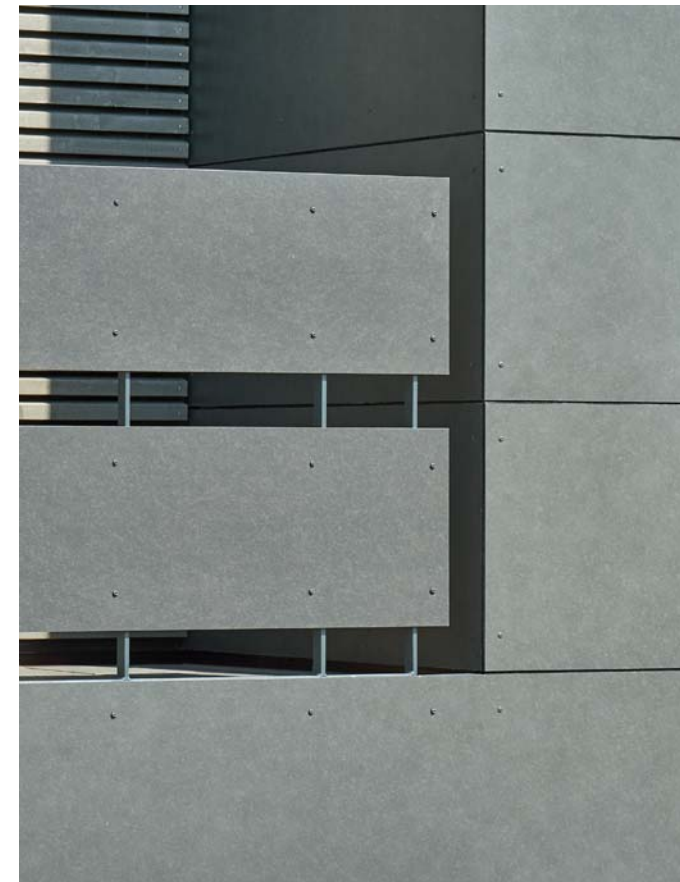




## Brüstungsplatten

Noch mehr Raum für Entfaltung.

Integration oder Kontrast? Welche architektonischen Privilegien Balkone auch geniessen, mit SWISSPEARL Brüstungsplatten gewinnen sie an Raffinesse und Stellenwert und werden zu einer ganz besonderen Wohnfläche. Die 12mm starken Platten sind in vielen Farben erhältlich und werden innerhalb des maximalen Nutzmasses individuell auf Mass zugeschnitten.



### Merkmale

#### Formate

Frei wählbare Plattenbreiten und -längen innerhalb des maximalen Nutzmasses von 3040 x 1220 mm bei 12 mm Plattenstärke.

#### Farben

Ausgiebiges Farbangebot mit über 40 Farben in unterschiedlichen Oberflächencharakteren.

#### Verlegung

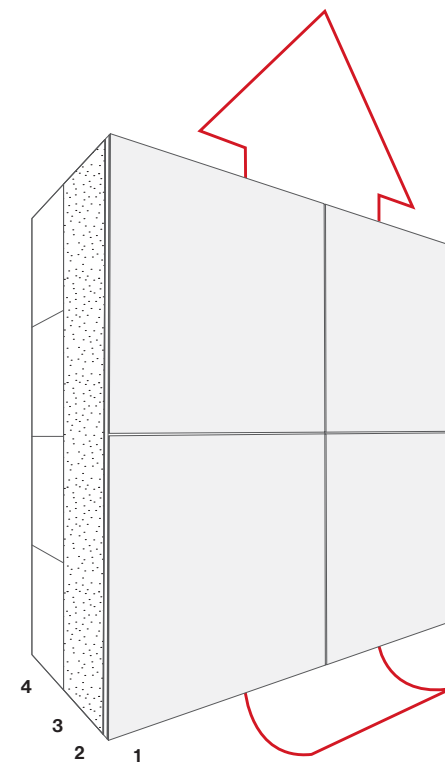
Einfache Montage auf bauseitige Geländerkonstruktion.



## Die vorgehängte hinterlüftete Fassade der Eternit (Schweiz) AG

Komfort und Sicherheit mit System.

Eternit Fassaden basieren auf dem bauphysikalisch optimalen Prinzip der vorgehängten, hinterlüfteten Fassade. Als Marktführerin hat die Eternit (Schweiz) AG dieses System zur Perfektion weiterentwickelt. Der intelligente Schichtaufbau sieht für jede Funktion der Aussenwand ein speziell dafür geeignetes Bauteil vor. Hocheffiziente Wärme-, Feuchtigkeits-, Schall- und Witterungsschutzeigenschaften zeichnen Eternit Fassaden aus. Das sorgt nachhaltig für exzellente Wohnbehaglichkeit und permanente Funktionssicherheit. Schadensanfälligkeiten, die schnell zu unkalkulierbaren Kosten führen können, sind ausgeschlossen. Das bewährte System der Eternit (Schweiz) AG für dauerhaften Schutz, Komfort, Wirtschaftlichkeit und Sicherheit des Gebäudes dahinter und der Menschen darin.



Das Fassadensystem

- 1 Eternit
- 2 Hinterlüftungsraum
- 3 Wärmedämmung
- 4 Tragende Wand



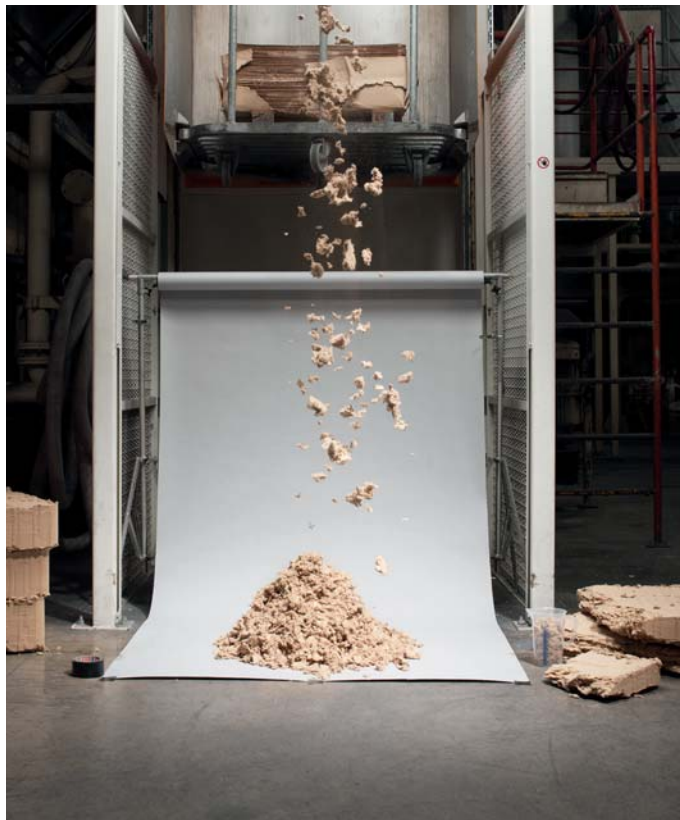
## Der Werkstoff

### Rezeptur des Erfolgs.

Natürliche Rohstoffe und ein beständiger Erfindergeist bilden das Erfolgsrezept eines über 100 Jahre alten Produkts, das nie aus der Mode kam und aus der Architektur nicht mehr wegzudenken ist. In der Hand zeigt der Faserzement seine homogene Materialität, seine Festigkeit. Dem Auge präsentiert er sich mit seinem einzigartigen Charakter, seiner natürlichen Textur und der auf den Werkstoff abgestimmten mannigfaltigen Farbigkeit.

51 Teile Zement, 2 Teile rezyklierbare Kunststofffasern,  
5 Teile Zellstoff, 12 Teile Wasser, 30 Teile Luft.

Mit Expertise, Präzision und Handwerkskunst verwandeln sich diese Elemente in einmalige Fassadenplatten. Zement, Zellstoff und Armierungsfasern werden mit Wasser zu einer Rohmasse vereint. Diese wird unter steter Qualitätskontrolle behutsam aufgewickelt, gepresst, geschnitten, getrocknet und gefärbt. Doch erst wenn der Werkstoff in allen Belangen den höchsten Ansprüchen genügt, ist es der Faserzement der Eternit (Schweiz) AG.





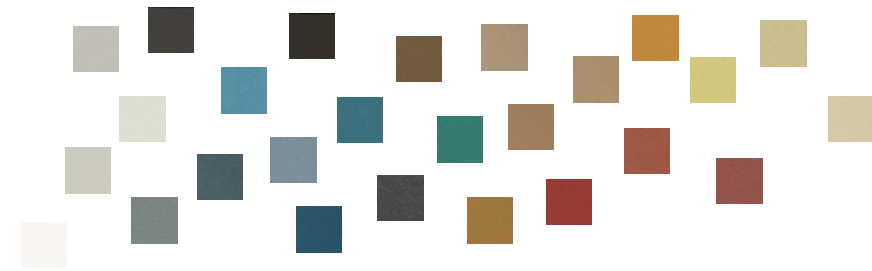
# Die Farbfamilien

## Eigenständigkeit und Vielfalt.

Die Eigenständigkeit der Eternit Fassadenplatten bekommt durch die unterschiedlichen Farbfamilien ihre schier grenzenlose Vielseitigkeit. Die sorgfältig ausgewählten Durchfärbungen und Farbveredelungen unterstreichen, jede auf ihre Weise, die unverwechselbare Materialästhetik und lassen Werkstoff und Farbe zu einer Einheit verschmelzen.

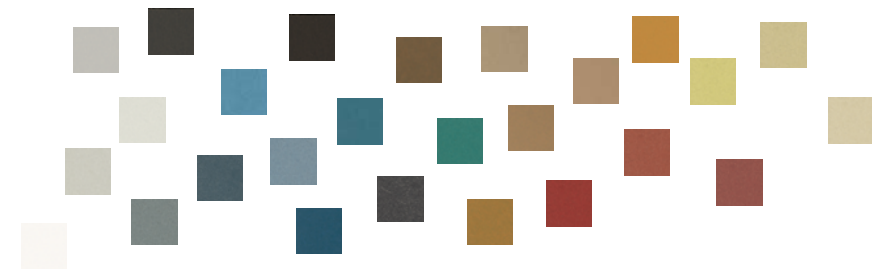
### CARAT

Eternit Platten in der Masse durchgefärbt. Das monolithische Werkstoffgefüge und die eigenständige Textur verleihen dem Material eine faszinierende Ausdruckskraft.



### CARAT HR

CARAT Farben mit einer speziellen, hochresistenten Oberflächenbeschichtung mit Schutzwirkung gegen besonders starke Verunreinigungen und Graffiti.



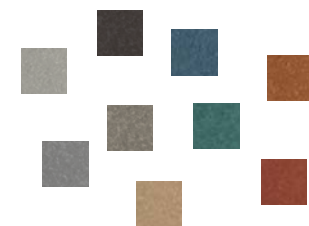
### XPRESSIV

Eternit Fassadenplatten mit ausgeprägt lebendiger Oberflächenzeichnung. Das Erscheinungsbild akzentuiert die Authentizität des Werkstoffs auf besondere Weise.



### AVERA

Der dynamische Herstellungsprozess verleiht AVERA seine unvergleichliche, natürliche Textur.



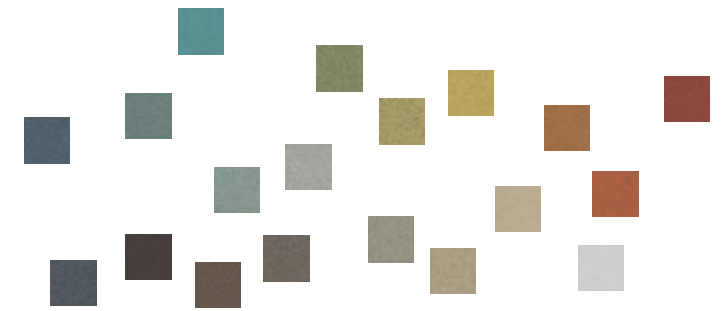
### TERRA

Kräftig lasierende Farbveredelung. Die Tonalität der Farben ist ausgerichtet auf Erdfarbtöne.



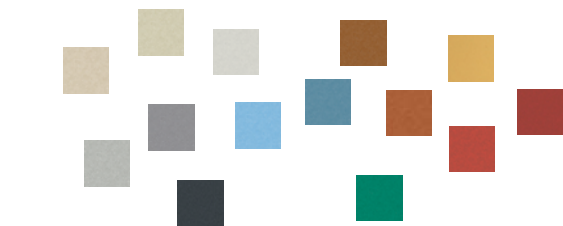
### NOBILIS

Lasierende Farbveredelung. Die nuanciert durchscheinende natürliche Faserzement-Textur wird Teil der eigenständigen Materialwirkung.



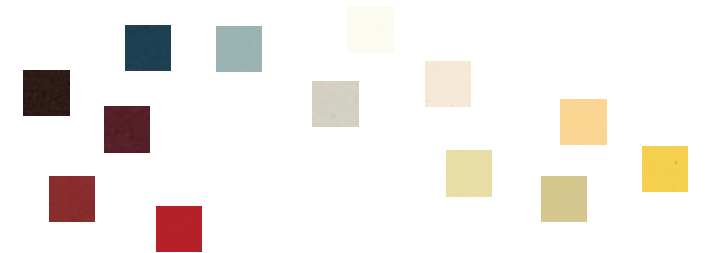
### REFLEX

Durchfärbung mit irisierender Oberflächenveredelung. Im Wechselspiel unterschiedlicher Betrachtungswinkel und Lichtverhältnisse erzeugen die Platten unterschiedliche Farbnuancen für edle Kombinationen.



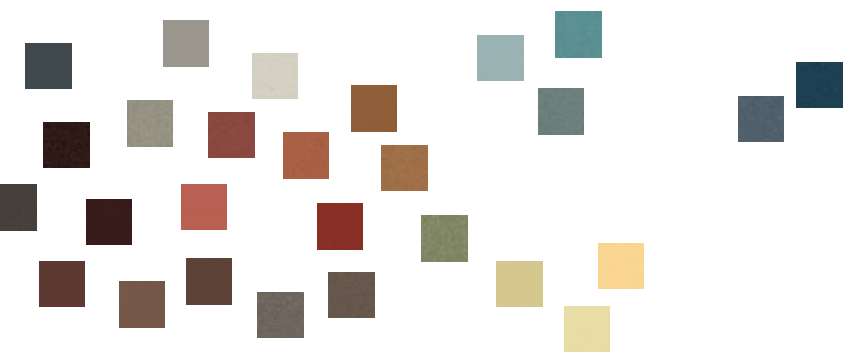
### PLANEA

Deckende Farbveredelung. Helle, kräftige Farben verleihen der Oberfläche eine spannende Intensität.



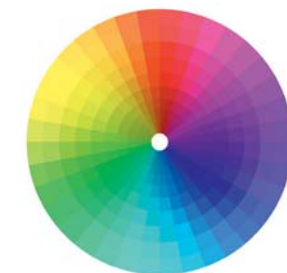
### NATURA-OP / R-COLOR

Zwei auf die Wellplatte abgestimmte Farbreihen stehen zur Verfügung: NATURA-OP, die bewährte Dachbeschichtung, und R-COLOR, eine deckende Beschichtung mit fein strukturiertem Oberflächen-Finish.



### À la carte

Neben den STANDARD-Farbtönen können auf Wunsch auch viele Spezialfarben angeboten werden.





# Funktion und Nutzen

Jeder Punkt ein Vorteil.



### Langlebige Sicherheit

Die unvergleichlich beständigen Eternit Platten schützen die Fassadenkonstruktion optimal vor jeglicher Witterung oder Einflüssen von aussen – auch der Specht kann sie nicht durchdringen – und garantieren damit eine langlebige, sichere Gebäudehülle über Jahrzehnte.



### Rissfrei

Jede Fassadenhaut ist extremen Temperaturschwankungen ausgesetzt. Das Eternit Fassadensystem erlaubt eine ungehinderte Dilatation der vorgehängten Bekleidung. Somit gibt es kein Risiko aufwändiger Reparaturarbeiten aufgrund von Putzrissen oder frostbedingtem Abblättern der Aussenhaut.



### Dauerhaft unterhaltsfrei

Eternit Platten sind langlebig, äusserst widerstandsfähig und in ihrem Gebrauch unterhaltsfrei. Ihre hochbeständige Oberflächenveredelung erfordert auch nach Jahren kein Nachstreichen.



### Nachhaltig kostengünstig

Eine Eternit Fassade ist durch ihre herausragenden Merkmale wie Langlebigkeit, Funktionssicherheit, Wartungsfreiheit und einfacher Montage eine, vom ersten bis zum letzten Tag, kostengünstige und äusserst wirtschaftliche Gebäudehülle mit hoher Wertbeständigkeit.



### Brandsicher

Eternit Platten sind mineralische Erzeugnisse und somit nicht brennbar. Sie weisen hervorragende Brandschutzwerte auf. Eine Eigenschaft, die besonders dem verdichteten Bauen die nötige Sicherheit gibt.



### Architektonisch inspirierend

Eternit verbindet auf einzigartige Weise Funktionalität mit einer grossen ästhetischen Ausdruckskraft. Sein eigenständiger Materialcharakter und die Vielfalt an Formen und Farben eröffnen einen nahezu grenzenlosen Spielraum für die Gestaltung hochwertiger Fassaden.



### Feuchtigkeitsschutz

Kein Tauwasser und Schimmelpilz an den Wänden. Denn der Hinterlüftungsraum lässt den aus dem Gebäudeinnern diffundierenden Wasserdampf geregelt ins Freie entweichen.



### Energieeffizienz

Eternit Fassaden eignen sich ideal für energiesparende Baukonzepte. Die durchdachte Konstruktion mit ihrer dauerhaften Wetterhaut sorgt für eine deutliche und langfristig gesicherte Energieeffizienz.



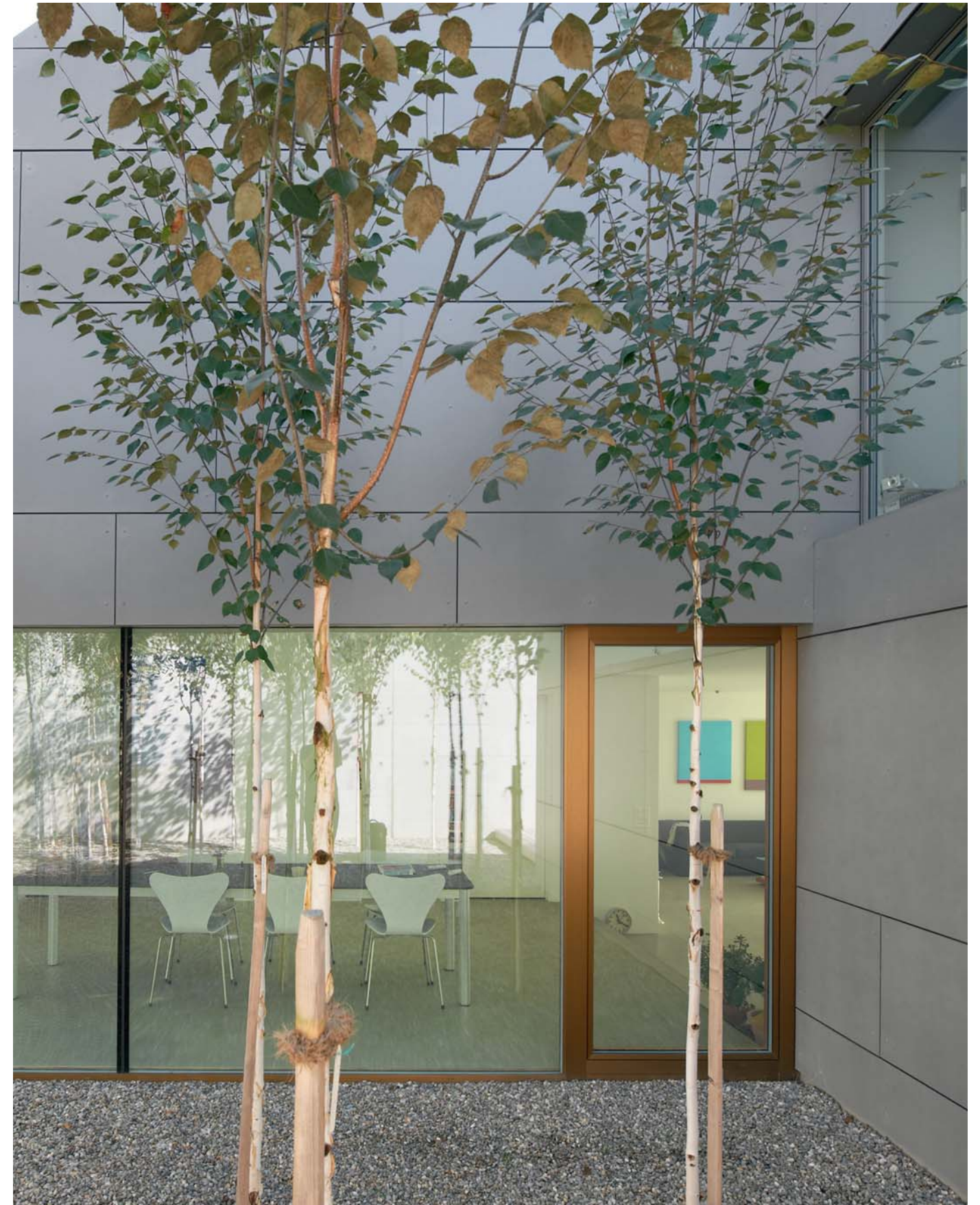
### Höchste Behaglichkeit

Die besonderen bauphysikalischen Eigenschaften des Eternit Fassadensystems sorgen für ein ideales und gesundes Raumklima in allen Jahreszeiten. Während im Winter die durchgehende Wärmedämmung den Wohnraum vor Kälte schützt, verhindert die natürliche Luftzirkulation im Hinterlüftungsraum im Sommer den Wärmetransfer in das Innere und hält den Wohnraum angenehm kühl.



### Ökologisch von A-Z

Der geringe Energiebedarf bei der Herstellung und ihre lange Lebensdauer machen Eternit Platten zum Inbegriff baulicher Nachhaltigkeit – auch gegenüber Holz. Zudem sind die Schichten des Eternit Fassadensystems trennbar, wodurch sich die Fassade problemlos rückbauen lässt.





# Kombinationsmöglichkeiten

Ein Material. Unendliche Vielfalt.

Eternit kann nicht nur an Fassaden eingesetzt werden. Die hervorragenden Eigenschaften des Werkstoffes sind ebenso prädestiniert für anspruchsvolle und ästhetische Dachlösungen, ausgefeilte Innenarchitektur bis hin zu ausgezeichneten Designstücken. Seine Robustheit, seine Materialität und seine Vielseitigkeit machen den Faserzement zu dem universellen Kultur-Baustoff schlechthin.



Guhl Chair, Design: Willy Guhl



Schule, Russikon/Schweiz, Architektur: Burkhard + Canella GmbH, Russikon



Kulturhaus Dynamo, Zürich/Schweiz, Architektur: Kaufmann Widrig Architekten GmbH, Zürich



Schule, Marly/Schweiz, Architektur: Lateltin et Monnerat, Freiburg



## Wir für Sie

Mit ihrem umfassenden Beratungs- und Dienstleistungsangebot geht die Eternit (Schweiz) AG gezielt auf die unterschiedlichen Bedürfnisse von Bauherrschaften, Dachdeckern, Fassadenbauern, Architekten und Planern ein, um mit diesen gemeinsam qualifizierte Lösungen zu erarbeiten. Dabei spielt die Weitergabe von Wissen eine Schlüsselrolle. Bereits im Jahr 1920 wurden im Werk Niederurnen erste Kurse für Dachdecker durchgeführt. Heute sind diese Kurse Bestandteil jeder Polybauer-Ausbildung. Im Weiteren unterstützt die Eternit (Schweiz) AG ihre Kunden mit umfassenden Fachberatungen, detaillierten Dokumentationen, technischen Handbüchern und ihrem Kundenmagazin, das sich zu einer renommierten Publikation für Planer und Architekten entwickelt hat. Ausstellungen an den Standorten Niederurnen und Payerne ergänzen das Angebot und vermitteln einen praxisnahen Eindruck vom vielfältigen Potenzial der Produkte und Systeme.

Melden Sie sich bei uns. Gerne ist einer unserer engagierten und kompetenten Mitarbeiter mit Rat und Tat für Sie da.

Wir freuen uns auf Ihre Projekte.





