

tisca textiles

living
commercial
mobility
sports



TISCA



Tiara Luzern

Ein Wollklassiker



Tiara Luzern ist ein Wollklassiker, welcher sich seit Jahrzehnten durch seine charakteristische Schlingenstruktur und subtile Melierung bewährt und viel Räumen eine positive Ambiance verleiht. Einsetzbar im Wohn- und im normal beanspruchten Objektbereich. Der Teppichboden wird in der Schweiz im Appenzellerland getuftet und in sieben zeitgemässen Farben ab Lager angeboten.

Was Tiara Luzern auszeichnet.



- Getuftete, geradlinige Schlingenstruktur mit dezenter Melierung.
- Zeitlos, zurückhaltend, hochwertig.
- Einsatz im Wohn- und normal beanspruchten Objektbereich.
- Durch den Einsatz reiner Schurwolle überzeugt der zurückhaltende Teppichboden durch seine natürliche Eleganz.
- Schurwolle ist ein nachwachsender, biologisch abbaubarer Rohstoff.
- Natürliche Regulierung des Raumklimas.
- Textilrücken Tiara Texbac® Nova.
- 7 Farben sind ab Lager lieferbar.
- Warenbreite 420cm.
- Entwickelt und produziert in der Schweiz im Appenzellerland.

Als Polmaterial wird ausschliesslich hochwertige, reine Schurwolle eingesetzt. Diese wiederum ist nicht nur ein natürlich nachwachsender Rohstoff, sondern Wolle beeinflusst das Raumklima positiv, ist schmutzabweisend, von dauernder Elastizität und schwer entflammbar. Durch das hohe Polgewicht von 1250 g/m² vermittelt Tiara Luzern viel Wärme und Wohlbehagen, ohne auf Robustheit zu verzichten.

Die Rückenrüstung besteht aus dem Textilrücken Tiara Texbac® Nova. Die Trittschalldämmung von ca. 28dBVM wirkt sich positiv auf das Wohlbefinden im Wohnen aus. Dank der Warenbreite von 420cm lassen sich bei der Verlegung Verschnitt und Fugenzahl optimieren.

Tiara Luzern Colorits



weiss
40



hellbeige sisal
4152



hellbeige mittelbeige
4143



hellbeige
41



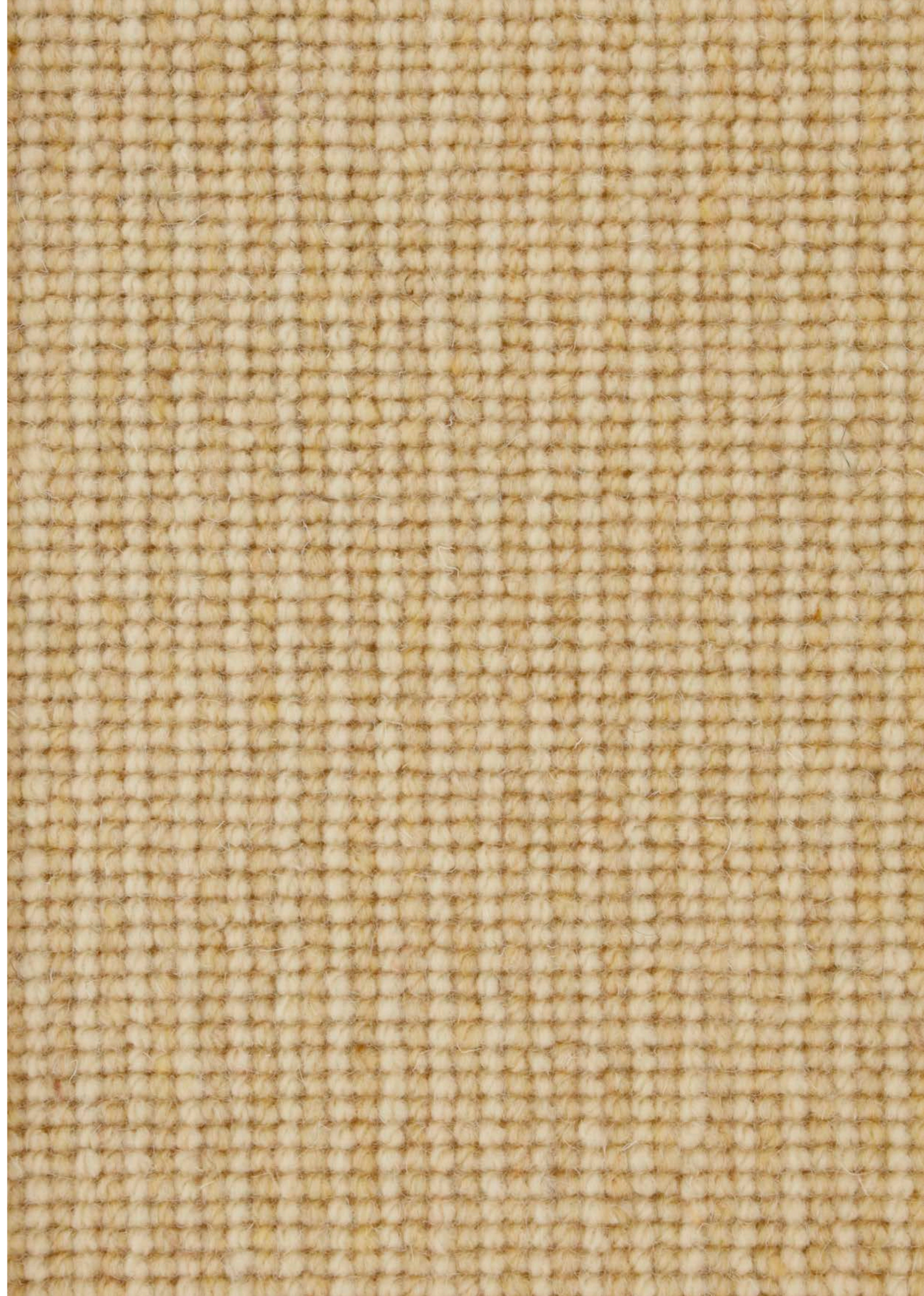
sisal
52



mittelbeige
43



tabak
47



Technische Daten		D
Einsatzbereich	Arbeiten	
Zusatzeignungen	Treppen gelegentliche Nutzung, Fussbodenheizung	
Beanspruchung	EN 1307: Geschäftsbereich normal (32)	
Komfort	EN 1307: LC3	
Herstellungsart	5/32" getuftet	
Oberflächenstruktur	Schlingenflor, meliert	
Polmaterial	Reine Schurwolle, Neuseeland	
Trägermaterial	synthetisch	
Rückenausrüstung	Textilrücken Tiara Texbac®	
Poleinsatzgewicht	ca. 1250 g/m ²	
Gesamtgewicht	ca. 2600 g/m ²	
Polnoppenzahl	ca. 68 000 /m ²	
Poldicke	ca. 4,5 mm	
Gesamtdicke	ca. 8,0 mm	
Brandverhalten	VKF RF2 / EN 13501-1 Bfl-s1 (verklebt)	
Trittschalldämmung	ca. 28 dB ΔL _w	
Wärmedurchlasswiderstand	ca. 0,13 m ² · K/W	
Breite	ca. 420 cm	
Rollenlänge	ca. 25 lfm	
Anzahl Lagerfarben	7	
Lieferform	Rollen / Coupons in Originalbreite	
Verlegung	siehe Tisca Verlegeanleitung	

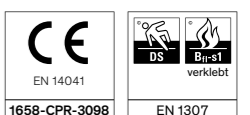
Technical data		E
application	contract areas	
additional applications	stairs occasional use, floor-heating	
use	EN 1307: commercial general (32)	
comfort	EN 1307: LC3	
construction	tufting 5/32"	
texture	loop pile, mottled	
pile material	Pure New Wool, New Zealand	
primary backing	synthetic	
secondary backing	textile double backing Tiara Texbac®	
total pile weight	approx. 1250 g/m ² (37 oz/sq yd)	
total weight	approx. 2600 g/m ² (76 oz/sq yd)	
number of tufts	approx. 68 000 /m ² (57 000 /sq yd)	
pile thickness	approx. 4,5 mm (3/16")	
total thickness	approx. 8,0 mm (5/16")	
flammability	VKFRF2 / EN 13501-1 Bfl-s1 (glued)	
impact sound insulation	approx. 28 dB ΔL _w	
thermal insulation	approx. 0,13 m ² · K/W	
width	approx. 420 cm (13'9")	
length of roll	approx. 25 m (82')	
number of colours in stock	7	
availability	rolls / cuts	
installation method	see Tisca installation instructions	

Erstellt: 08.04.2021 | Änderungen im Sinne des technischen Fortschritts vorbehalten.
ISO 9001 zertifiziert | EN AS 9100 zertifiziert



Données techniques		F
domaines d'utilisation	usage professionnel	
autres qualifications	escaliers emploi occasionnel, chauffage au sol	
classe d'utilisation	EN 1307: professionnel général (32)	
classe de confort	EN 1307: LC3	
fabrication	tufté 5/32"	
structure de la surface	bouclé mêlé	
matière du poil	Pure Laine Vierge, Nouvelle-Zélande	
support	synthétique	
dos	double dos textile Tiara Texbac®	
poids du poil total	env. 1250 g/m ²	
poids total	env. 2600 g/m ²	
nombre de points	env. 68 000 /m ²	
épaisseur du poil	env. 4,5 mm	
épaisseur totale	env. 8,0 mm	
réaction au feu	VKF RF2 / EN 13501-1 Bfl-s1 (collé)	
absorption du bruit des pas	env. 28 dB ΔL _w	
résistance thermique	env. 0,13 m ² · K/W	
largeur	env. 420 cm	
longueur des rouleaux	env. 25 m	
nombre de coloris en stock	7	
mode de livraison	rouleaux / coupons en largeur originale	
pose	voir l'instruction de pose Tisca	

Dati tecnici		I
zona di applicazione	uffici	
altri utilizzi	scale uso occasionale, pavimenti a pannelli radianti	
classificazione d'utilizzo	EN 1307: commerciale normale (32)	
classificazione di comfort	EN 1307: LC3	
fabbricazione	tufting 5/32"	
struttura della superficie	bouclé melangiato	
composizione felpa	Pura Lana Vergine, Nuova Zelanda	
supporto di tessitura	synthetic	
rovescio	tela tessile Tiara Texbac®	
peso felpa totale	ca. 1250 g/m ²	
peso totale	ca. 2600 g/m ²	
numero punti	ca. 68 000 /m ²	
spessore felpa	ca. 4,5 mm	
spessore totale	ca. 8,0 mm	
classe reazione al fuoco	VKFRF2 / EN 13501-1 Bfl-s1 (incollato)	
isolamento ai rumori d'impatto	ca. 28 dB ΔL _w	
isolamento termico	ca. 0,13 m ² · K/W	
larghezza	ca. 420 cm	
lunghezza dei rotoli	ca. 25 m	
numero dei colori in stock	7	
disponibile	rotoli / tagli	
posa	vedi istruzioni di posa Tisca	



TISCA