

WALO STRIZO

Naturstein-Teppich

Walo Bertschinger AG



DECORBELÄGE

für freie Gestaltung in vielen Farben

STRIZO Naturstein-Teppich

Eigenschaften

Der Naturstein-Teppich eignet sich vor allem für den Innenbereich, nutzt sich kaum ab und ist leicht zu reinigen. Er ist druck-, stoss- und feuerfest sowie unempfindlich gegen Öle, Fette, Benzin und viele Säuren. STRIZO ist geruchlos und rutschfest.

Als ausgesprochenes Naturprodukt zeigt der Naturstein-Teppich seine Härte und eigene Struktur.

Verarbeitung

STRIZO setzt sich aus Millionen winziger Sedimentkörnchen mit einem Durchmesser von wenigen Millimetern zusammen. Ein hochwertiger Kunstharz verbindet die Körnchen zum Belag. Bei einer Körnung von 3-4 mm beträgt die Einbaudicke 6-8 mm, bei einer Körnung von 2-3 mm wird eine Dicke von 4-5 mm eingebaut.

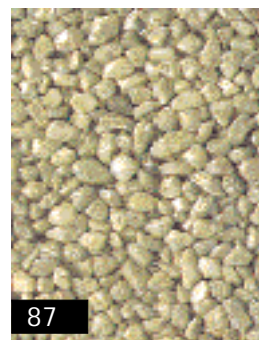
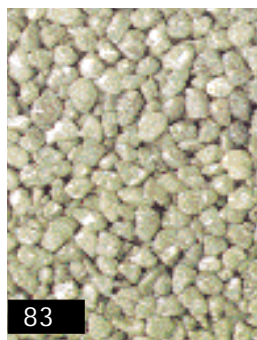
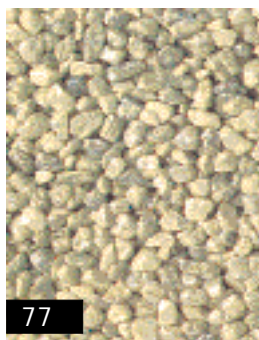
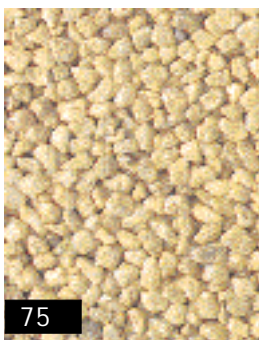
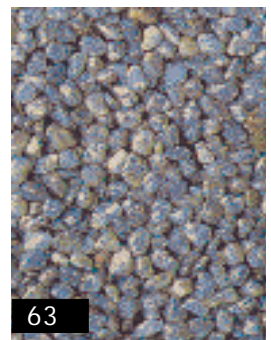
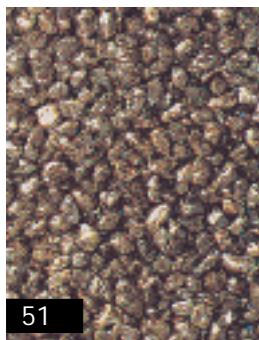
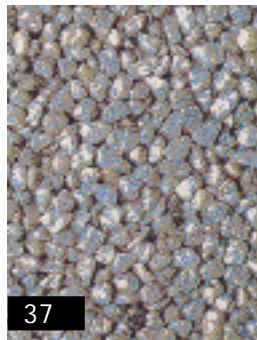
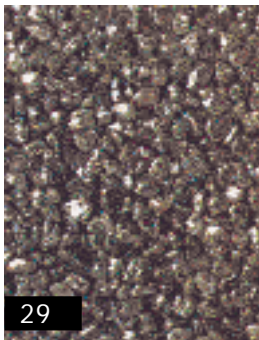


Anwendung

Als dekorativer Fussbodenbelag wird STRIZO hauptsächlich für Eingangspartien, Treppenhäuser und repräsentative Räume wie Ausstellungen, Wartezimmer und Schaltherhallen verwendet.

Standardfarben

Die für den Naturstein-Teppich verwendeten Kiesel sind natürliche Mineralien. Geringe Farbabweichungen gegenüber Mustern und Druckunterlagen sind möglich und liegen in der Natur des Belages. Weitere Farben auf Anfrage.



STRIZO Naturstein-Teppich

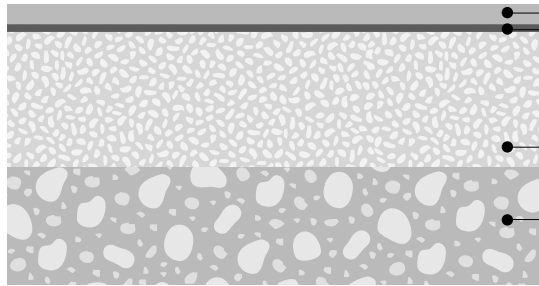
Technische Daten

STRIZO Naturstein-Teppich

STRIZO lässt sich ohne Schwierigkeiten auf sämtliche Betonböden, auf formbeständige Holzböden und auch auf festliegende Keramikplatten aufbringen.

Der Naturstein-Teppich wird nahtlos (ausgenommen Untergrundfugen) verlegt. Er kann an Wänden aufgebracht werden und bietet somit aus architektonischer Sicht interessante Gestaltungsmöglichkeiten.

Aufbau



Naturstein-Teppich

Grundierung, Imprägnierung oder Spachtelung

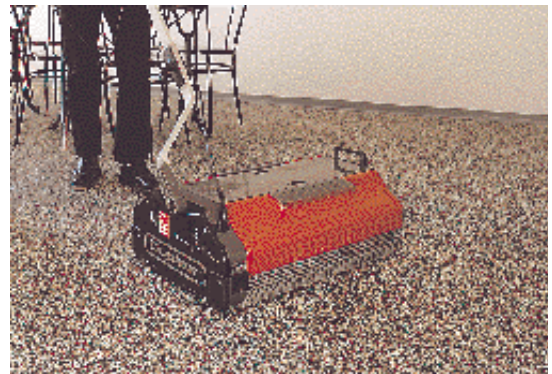
Zementmörtelüberzug B 40/30

Eisenbetondecke oder Unterbeton

Pflege

STRIZO hält wegen seiner Struktur Staub und Schuhschmutz fest. Lose Verschmutzungen wie Staub, Sand, Streichhölzer usw. werden einfach mit dem Staubsauger entfernt. Da die Struktur un-

empfindlich ist, erfordert die Reinigung wenig Aufwand. Starke Verschmutzungen werden mit einem Spezialgerät mit Kehr-/Waschsystem und Trockenvorgang gereinigt.



WALO

Walo Bertschinger AG

Walo Bertschinger AG
Fachbereich Industrieböden
und Decorbeläge
Postfach 7534
8023 Zürich

Telefon 01/745 23 11
Fax 01/740 31 40

weitere Industrieböden und Decorbeläge:

DURATEX	Hartbeton-Beläge
FAMA	Hartsteinholz-Belag
HALTOPEX	PU-Gummigranulatbeläge
KUNSTHARZ	Fliess- und Mörtelbeläge
IMPLOPHALT	Kaltbitumenbelag
ZEMENTOPHALT	Vermörtelter Asphaltbelag
SURFATEX	Terrazzobeläge
	Waschbeton

Niederlassungen, welche Industrieböden und Decorbeläge ausführen:

4009 Basel	Türkheimerstrasse 5	Tel. 061/301 28 39	Fax 061/301 33 05
3015 Bern	Jupiterstrasse 15	Tel. 031/941 21 21	Fax 031/941 34 04
2017 Boudry/Neuchâtel	Chem. des Conrardes 8	Tel. 032/841 42 20	Fax 032/841 20 08
7000 Chur	Raschärenstrasse 21	Tel. 081/252 50 66	Fax 081/252 64 73
6030 Ebikon/Luzern	Neuhaltenring 8	Tel. 041/444 14 41	Fax 041/444 14 40
8645 Jona	St.Gallerstrasse 115	Tel. 055/212 33 77	Fax 055/212 56 41
5600 Lenzburg	Niederlenzerstrasse 27	Tel. 062/892 06 02	Fax 062/892 09 03
6900 Lugano	Corso Pestalozzi 21a	Tel. 091/923 48 84	Fax 091/922 69 13
7503 Samedan	Cho d'Punt 60	Tel. 081/851 10 60	Fax 081/851 10 61
1951 Sion	Case postale 987	Tel. 027/346 44 85	Fax 027/346 53 42
1025 St-Sulpice/Lausanne	Route Cantonale 109	Tel. 021/691 24 61	Fax 021/691 69 53
9303 Wittenbach/St.Gallen	Hofenstrasse 27	Tel. 071/292 30 30	Fax 071/292 30 33

Weitere Niederlassungen in der ganzen Schweiz. Im Ausland objektbezogene Ausführung.

Referenzliste

Die Referenzliste des STRIZO Naturstein-Teppichs ist so umfangreich, dass sie nicht mehr auf wenige Seiten gedruckt werden kann.

Der STRIZO Naturstein-Teppich wird in der Schweiz seit 1982 vor allem in folgenden Gewerbebranchen eingesetzt:

Verkaufslokale

Ausstellungen

Eingangspartien

Schalterhallen

Bürogebäuden

Wohnbereiche

Fordern Sie bitte von uns Referenzen aus Ihrer Branche an und lassen Sie sich in Ihrer Nähe Kunden nennen, bei denen sich STRIZO Naturstein-Teppiche schon seit Jahren bewähren. Wir arrangieren für Sie gerne Besichtigungen.

Merkblatt

1. Anforderungen an den Untergrund

- 1.1 Der Untergrund darf bei einer Messdistanz von 4 m maximal ± 3 mm Unebenheiten aufweisen.
- 1.2 Die Oberfläche des Untergrundes muss einem verdichteten, fein abgeriebenen Beton, bzw. Ausgleichsüberzug entsprechen. Die Brauchbarkeit anderer Untergründe ist mit uns frühzeitig abzusprechen.
- 1.3 Der Untergrund muss trocken sein. Die Feuchtigkeit im zementgebundenen Untergrund darf höchstens 3 Massen-% betragen.
- 1.4 Für die Ausführung der Arbeiten gilt eine minimale Oberflächentemperatur von $+15^{\circ}\text{C}$.
- 1.5 Der Untergrund muss frei von Zementschlämmen und Verunreinigungen, wie Farb- oder Ölrückständen sein. Die Oberfläche darf nicht absanden.
- 1.6 Fugen des Untergrundes müssen sichtbar sein und gerade verlaufen. Mit Ausnahme von Dilatationsfugen dürfen sie maximal 6 mm breit sein.

2. Raumbedingungen während der Ausführung

- 2.1 Die minimale Lufttemperatur für die Ausführung der Arbeiten muss mindestens $+15^{\circ}\text{C}$ betragen.
- 2.2 Während der Ausführung und dem Abbindeprozess sind die Beläge gegen Zugluft, Sonneneinstrahlung und Tropfwasser zu schützen.
- 2.3 Bei Verlegung über Bodenheizungen sind besondere Massnahmen zu treffen. Wir empfehlen eine frühzeitige Absprache mit uns.

3. Bedingungen nach dem Einbau

- 3.1 Der Zeitpunkt der Benutzbarkeit ist fallweise zu vereinbaren.
- 3.2 Für Unterhalt und Pflege verweisen wir auf die separate Reinigungsanleitung.

4. Mitgeltende Bestimmungen

- 4.1 Norm SIA 118 «Allgemeine Bedingungen für Bauarbeiten»
- 4.2 Norm SIA 251 «Schwimmende Unterlagsböden»
- 4.3 Norm SIA 252 «Fugenlose Industriebodenbeläge»