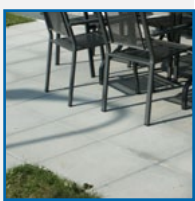
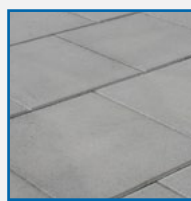


Tschümpertlin BAUSTOFFE



**GEHWEGPLATTEN
GEFAST / VOLLKANTIG –
PRODUKTINFORMATION**



Produktinformation

40.100 Gehweg Platten gefast 40.105 Gehweg Platten vollkantig

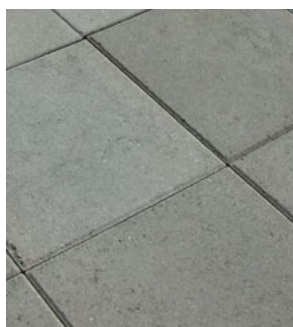
Anwendungsbereich

Verkehrslastklasse ZP (Gehbereiche)

Fussgängerzonen, Gehwege, Balkone, Terrassen usw. In diesen Bereichen können ebenfalls Verbund- und Pflastersteine ab Steinstärken 4.5 cm eingesetzt werden. In Bezug auf Ausblühungen nicht geeignet für die Verlegung in überdeckten Bereichen.

Verlegehinweis

Der Aufbau erfolgt normgerecht mit wasserdurchlässigem Material. In jedem Falle hat der Untergrund frostbeständig zu sein. Um Kantenschäden zu vermeiden und produktionsbedingte Massdifferenzen auszugleichen, empfehlen wir die Verlegung mit Abstandhalter. Ebenso wird mit dieser Massnahme dem Phänomen Ausblühungen positiv entgegengewirkt (siehe Beiblatt Ausblühungen). Eine besondere Aufmerksamkeit muss der Bettungs-



40.100 Gehweg Platte gefast

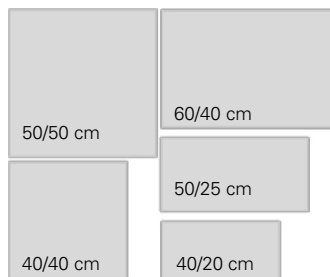
schicht geschenkt werden. Die Dicke der Aufbaustärke sollte mindestens 3 cm und höchstens 5 cm betragen.

Farbabweichungen

Grossflächige Farbabweichungen können vermieden werden, indem die Platten wechselweise ab verschiedenen Paletten und Lagen verlegt werden.

Reinigen mit Hochdruckreiniger

Hochdruckreiniger sind bei falscher oder sehr häufiger Anwendung abrasiv, d.h. sie rauhen die Oberfläche auf. Dies sollte beim Reinigen von Betonwerksteinoberflächen beachtet werden. Zudem wird das Fugenmaterial ausgeschwemmt. Der Maximaldruck darf 150 bar betragen, es ist eine Flachstahldüse, keine rotierende Dreckfräse zu verwenden. Der



Reinigungsabstand von mind. 50 cm ist einzuhalten; die Neigung der Düse zur Oberfläche muss mind. 45° betragen. Empfehlenswert für die Unterhaltsreinigung sind Tellerreiniger. Sie schonen die Belagsoberfläche und entleeren die Fugen nicht.

Unkraut entfernen

Beim Abflämmen von Unkraut kann die Betonwerksteinoberfläche beschädigt werden. Die hohen Temperaturen können zu Abplatzungen von Ecken und Kanten führen, es können Verfärbungen eingefärbter Produkte auftreten.

Winterdienst

Unsere Platten werden nach den Richtlinien der europäischen Norm DIN EN 1339 produziert. Diese gewährleistet die Frost-/Tausalzbeständigkeit unter der Berücksichtigung eines möglichen Masseverlustes von 1kg/m². Eine Schneeräumung mit Schneeschaufel oder Gleichwertigem kann mit bedachtem Einsatz von Tausalzen unterstützt werden. Ein Zerkratzen der Oberfläche wird durch einen entsprechenden Kantenschutz vermieden. Abstumpfende Streumittel bieten jedoch in jedem Falle die schonendere Alternative. Dazu gehören gewöhnlicher Sand, Schottersubstrate, Splitt oder Granulate aus nachwachsenden Rohstoffen. Trotz allen Massnahmen kann es durch extreme Witterungsverhältnisse zu rutschigen Oberflächen kommen. Vorsicht ist im Winter in jedem Falle geboten.

Masstoleranzen

Bei Platten ist produktionsbedingt mit Masstoleranzen zu rechnen. Toleranzen gemäss SN EN 1339.

Nennmass der Platte mm	Länge mm	Breite mm	Dicke mm
≤ 600	± 2	± 2	± 3
> 600	± 3	± 3	± 3

Die Differenz zwischen zwei beliebigen Messungen der Länge, Breite und Dicke einer einzelnen Platte muss ≤ 3 mm betragen.

Hauptsitz:

A. Tschümpelin AG
6341 Baar / ZG
Oberneuhofstrasse 5
Tel. 041 769 59 59
Fax 041 769 59 69

Standorte:

6344 Meierskappel
6048 Horw
4574 Lüsslingen
8134 Adliswil
8307 Effretikon / Kempththal

Showrooms:

Sihlbrugg 6340 Baar
Bauarena Volketswil 8604 Volketswil
info@tschuempelin-ag.ch
tschuempelin-ag.ch