

# La façade

Esthétique, espace vital, fonctionnalité – le visage de l'architecture.

# De la surface à la façade

La qualité de vie comme principe fondamental.

Pas d'espace sans surfaces. Pas d'intérieur sans extérieur.  
La façade est l'élément distinctif de chaque bâtiment, la première impression durable. Expression bi- et tridimensionnelle de la créativité architecturale, elle offre un espace de liberté permettant d'accentuer et de faire la différence. Elle est la surface mais n'est pas superficielle, parfois au premier plan, parfois en arrière-plan. La façade est aussi une enveloppe de protection. Sa fonctionnalité dans le temps est garante d'un confort durable. Les façades Eternit associent des possibilités d'agencement illimitées et une fonctionnalité fiable et durable pour une qualité de vie optimale.

# Nous sommes Eternit

Depuis des décennies, la société Eternit (Suisse) SA se consacre à ce qu'elle sait faire le mieux: exploiter sa créativité et son expertise afin de transformer les matières premières naturelles en produits innovants et durables pour l'enveloppe de bâtiment, l'aménagement intérieur et le jardin – dans un souci constant d'esthétique, de qualité et de responsabilité envers l'homme et l'environnement.

## Qualité & fonction

Répondre aux exigences les plus élevées est une qualité intrinsèque d'Eternit (Suisse) SA. C'est l'excellence fonctionnelle qui fait de tout produit le fondement de grandes idées. Chaque ligne de produits pour toiture, façade, aménagement intérieur et design constitue une solution système modulaire et totalement souple, ayant pour objectif de protéger des façades et des bâtiments entiers pendant des décennies. Le maintien et l'accroissement de la valeur, d'un point de vue technique mais aussi esthétique, sont les objectifs prioritaires qui permettent à Eternit de dynamiser et de promouvoir la culture architecturale.

## Design & esthétique

De Max Bill à Herzog & de Meuron, Rafael Viñoly et Morphosis, en passant par Le Corbusier et Haefeli Moser Steiger, les grands créateurs ont toujours été source d'inspiration pour Eternit, qui partage avec eux la passion du design sophistiqué et de l'exploration de nouvelles possibilités.

## Durabilité & écologie

Le fibres-ciment contient plus de 95 % de matières naturelles provenant des montagnes suisses. Ciment, pierre à chaux, air et eau. Les ressources en matières premières sont ainsi efficacement préservées et l'on peut éviter les transports inutiles. Par ailleurs, la fabrication des plaques nécessite peu d'énergie par rapport à de nombreux autres matériaux de construction. Indépendamment de son type, le matériau est réutilisable et, par sa longue durée de vie, améliore à la fois le bilan écologique et économique de toute enveloppe de bâtiment.

## Tradition & innovation

Hier comme aujourd'hui. Aujourd'hui comme demain. Matérialité et qualité intemporelles sont devenues la marque distinctive d'Eternit (Suisse) SA, sur laquelle pourront également compter les générations futures. Lors du développement de ses produits, Eternit s'appuie sur son histoire passionnante, une architecture avant-gardiste et des technologies d'avenir. Ainsi, le fibres-ciment d'Eternit (Suisse) SA représente également le matériau durable de demain.





## Sommaire

|                              |                                     |    |
|------------------------------|-------------------------------------|----|
| Grands formats               | <b>SWISSPEARL</b>                   | 8  |
|                              | <b>SIGMA 8</b>                      | 10 |
| Moyens formats               | <b>MODULA</b>                       | 16 |
|                              | <b>LINEARIS</b>                     | 18 |
|                              | <b>CLINAR CLIP</b>                  | 20 |
| Petits formats               | <b>ARDOISES DE FAÇADE «Eternit»</b> | 24 |
|                              | <b>CLINAR</b>                       | 26 |
| Plaques ondulées             | <b>ONDAPRESS-36</b>                 | 30 |
|                              | <b>ONDAPRESS-57</b>                 | 32 |
| Éléments garde-corps         |                                     | 34 |
| Système de façade Eternit    |                                     | 36 |
| Matériau fibres-ciment       |                                     | 38 |
| Familles de teintes          |                                     | 40 |
| Fonction et avantages        |                                     | 42 |
| Possibilités de combinaisons |                                     | 44 |
| Service                      |                                     | 46 |

# Grands formats

Esthétique et fonctionnalité sous  
une forme optimale.





# SWISSPEARL

Liberté conceptuelle illimitée.

Les plaques de grand format SWISSPEARL donnent aux façades ce dont elles ont besoin. Un visage, une individualité, un caractère, une texture, une couleur, sans oublier une protection hautement efficace. SWISSPEARL offre de nombreuses possibilités de conception et une large sélection de surfaçages, des variantes de joints et de fixations très diverses et des formats de plaques au choix, dans la limite des dimensions utiles maximales. Pour une créativité marquante et des exigences esthétiques optimales avec une qualité Eternit éprouvée.



## Caractéristiques

### Formats

Largeur et longueur de plaques au choix jusqu'à 3040 x 1220 mm au maximum, épaisseur de plaque 8 et 12 mm.

### Teintes

Vaste palette avec plus de 80 teintes et différentes textures de surface.

### Pose

Large éventail, d'une pose plane à une pose à clin, avec fixation visible ou invisible.



# 10 SIGMA 8

Séduisante et représentative – la fixation invisible.



Centre de recherche et de développement Eternit (Suisse) SA, Niederurnen/Suisse, Architecture: Cadosch & Zimmermann, Zurich



Maison individuelle, Oberägeri/Suisse, Architecture: CST Architekten AG, Zoug

## 12 SIGMA 8

Afficher sa grandeur dans les moindres détails.

Souveraineté et élégance représentative. SIGMA 8 associe les possibilités conceptuelles inépuisables de SWISSPEARL à un système de montage unique, sans éléments de fixation visibles. Le système SIGMA 8, spécialement développé à partir de plaques SWISSPEARL de 8 mm d'épaisseur, permet une fixation rationnelle, invisible de face, sur des ossatures en bois ou en métal. Cette utilisation sophistiquée permet de mettre pleinement en valeur la matérialité des plaques SWISSPEARL.

### Caractéristiques

#### Formats

Largeur et longueur de plaques au choix jusqu'à 3040 x 1220 mm au maximum, épaisseur de plaque 8 mm.

#### Teintes

Vaste choix de plus de 80 teintes avec différentes textures de surface.

#### Pose

Technique système judicieuse sans fixation visible.





# Moyens formats

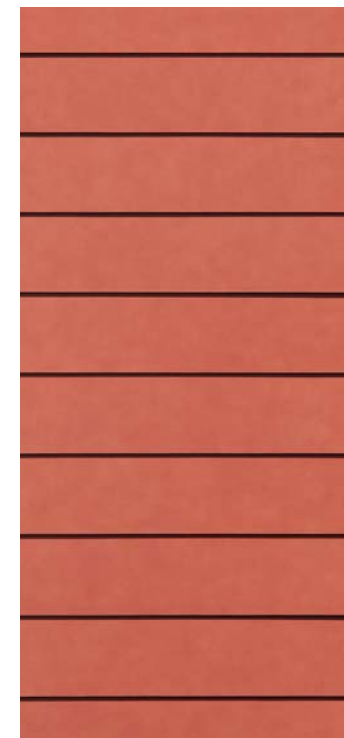
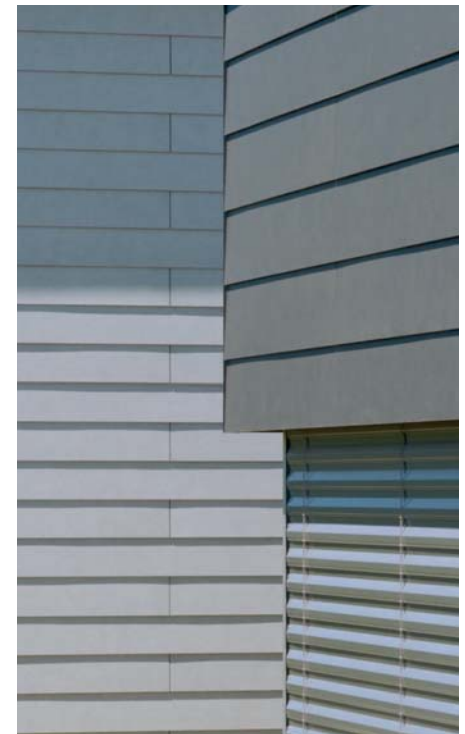
Modularité en tant que composante esthétique et fonctionnelle.



# MODULA

Structure élégante pour une protection durable.

MODULA, une architecture doucement rythmée. Les plaques fines, disponibles en trois longueurs, sont posées à clin et peuvent être agencées avec des joints verticaux continus ou décalés. Un vaste choix de surfaçages et couleurs différents offre de nombreuses possibilités conceptuelles.



## Caractéristiques

### Formats

Trois formats prêts à la pose dans les dimensions 2500 × 610, 2000 × 610 et 1500 × 610 mm, épaisseur de plaque 8 mm.

### Teintes

Vaste palette avec plus de 60 teintes et différentes textures de surface.

### Pose

Pose à clin de grands modules avec agrafes montées en usine pour une fixation invisible.

# LINEARIS

## Légèreté élégante

Les LINEARIS sont des plaques préfabriquées dans la haute qualité Eternit pour une pose à joints ouverts. Ces plaques fines confèrent à la façade une légèreté pleine d'élégance et d'attrait. Les plaques LINEARIS en fibres-ciment hautement résistant constituent en outre une protection parfaite, durable et sans entretien contre les intempéries.



### Caractéristiques

#### Formate

Six formats prêts à la pose dans les dimensions  
2500 x 147 mm / 2000 x 147 mm / 1500 x 147 mm  
2500 x 300 mm / 2000 x 300 mm / 1500 x 300 mm,  
épaisseur de plaque 8 mm.

#### Teintes

Les plaques LINEARIS sont disponibles dans la palette exclusive des familles de couleurs teintées dans la masse CARAT, AVERA et REFLEX.

#### Combinaisons

Unies ou multicolores, de même format ou de formats différents, à joints continus ou décalés – la liberté créative offerte par LINEARIS en termes de combinaisons individuelles est immense. L'illustration suivante montre quelques exemples possibles.

## CLINAR CLIP

A vos clips, prêts, partez !

Ce sont des plaques de façade faciles à monter, respectueuses de l'apparence, de votre temps et de votre budget. Grâce à un mécanisme d'agrafes pré-montées, CLINAR CLIP devient une façade en un tournemain. Trois formats standard, qu'on peut poser avec des joints verticaux continus ou décalés, et une vaste palette de couleurs offrent de multiples possibilités conceptuelles. CLINAR CLIP associe astucieusement rentabilité et esthétique pour une façade durablement fonctionnelle.



### Caractéristiques

#### Formats

Trois formats prêts à la pose dans les dimensions 1200 x 360, 1200 x 460 et 1200 x 600 mm, épaisseur de plaque 6 mm.

#### Teintes

Vaste choix de plus de 40 teintes et différentes textures de surface.

#### Pose

Fixation invisible grâce à des agrafes montées en usine, pose possible avec joints verticaux continus ou décalés



Petits formats  
Expressif, filigrané, durable.





## ARDOISES DE FAÇADE «Eternit»

Une enveloppe forte et raffinée.

Avec leur structure à petits éléments, les ARDOISES DE FAÇADE «Eternit» donnent à la façade un attrait tout particulier : à distance, la surface de façade présente un habillage homogène alors que, de près, elle présente une texture de surface plastiquement structurée. Qu'il s'agisse de bâtiments anciens ou nouveaux, traditionnels ou modernes, les ARDOISES DE FAÇADE «Eternit» confèrent à la façade un caractère incomparable. Une vaste gamme de teintes et formats différents permet de mettre en œuvre des conceptions extrêmement personnalisées. Avec leur technique de recouvrement éprouvée, tirée de la nature, elles résistent de manière fiable, depuis des générations, à la chaleur, à la neige et aux tempêtes.



### Caractéristiques

#### Formats

Vaste choix de plaques de façade de petit format allant des formes rectangulaires de proportions différentes aux bardeaux arrondis, épaisseur de plaque 4 mm.

#### Teintes

Plus de 50 teintes avec différentes textures de surface.

#### Pose

La pose à recouvrement des plaques prêtes à être montées permet d'obtenir une façade finement structurée.



# CLINAR

La durabilité significative. Intemporel et fascinant, fiable et sûr.

Les formats CLINAR font également partie de la gamme unique des petits formats. Avec leurs bandes étroites et élégantes, ils produisent une façade vivante, intéressante et individualisée. Une gamme riche permet différents aspects et teintes. Le montage et le choix des détails des formats CLINAR sont fondés sur une technique de pose éprouvée, garante d'une protection durable, fiable et du maintien de la valeur.



Maison individuelle, Dättikon/Suisse, Architecture: Weiss und Schmid Architekten, Winterthur

## Caractéristiques

### Formats

Vaste choix de formats standardisés avec des lignes fines et discrètes pour différents aspects de bardages.

### Teintes

Disponible dans plus de 50 couleurs et textures différentes.

### Pose

Les plaques prêtes au montage sont posées à recouvrement selon une technique éprouvée.



A modern building with white corrugated metal siding and large windows, set on a grassy hillside. The building features a grid-like facade with dark-framed windows. The sky is blue with light clouds. In the background, there are trees and a traditional house.

Plaques ondulées  
Plasticité – durable et fiable.



## 30 ONDAPRESS-36

Une solution pour tous les cas.

Eprouvé depuis des décennies, ce classique intemporel s'adapte à des solutions de toiture et de façade et confère un caractère tridimensionnel à la surface ainsi qu'une expression vivante, changeant en permanence. Que la pose soit verticale ou horizontale, avec des teintes colorées ou discrètes, ONDAPRESS-36 est synonyme d'enveloppe de bâtiment individualisée.

### Caractéristiques

#### Formats

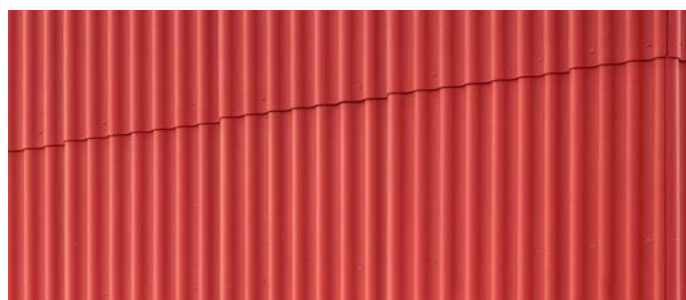
Hauteur d'ondulation 36 mm, deux formats de plaque jusqu'à 3000 x 927 mm.

#### Teintes

Disponible dans les teintes des deux gammes de toiture éprouvées: NATURA-OP, ainsi que R-COLOR, au surfaçage finement structuré.

#### Pose

Les plaques peuvent être posées verticalement ou horizontalement.



## 32 ONDAPRESS-57

La solution de façade ondulée.

Comme la variante à petite ondulation, ONDAPRESS-57 trouve de nombreuses applications. En tant qu'élément de conception d'une architecture moderne, ce classique se laisse redécouvrir, notamment par des teintes accentuées.



### Caractéristiques

#### Formats

Hauteur d'ondulation 57 mm, cinq formats de plaque jusqu'à 2500 x 920 mm.

#### Teintes

Disponible dans les teintes des deux gammes de toiture éprouvées: OP-NATURA, ainsi que R-COLOR, au surfacage finement structuré.

#### Pose

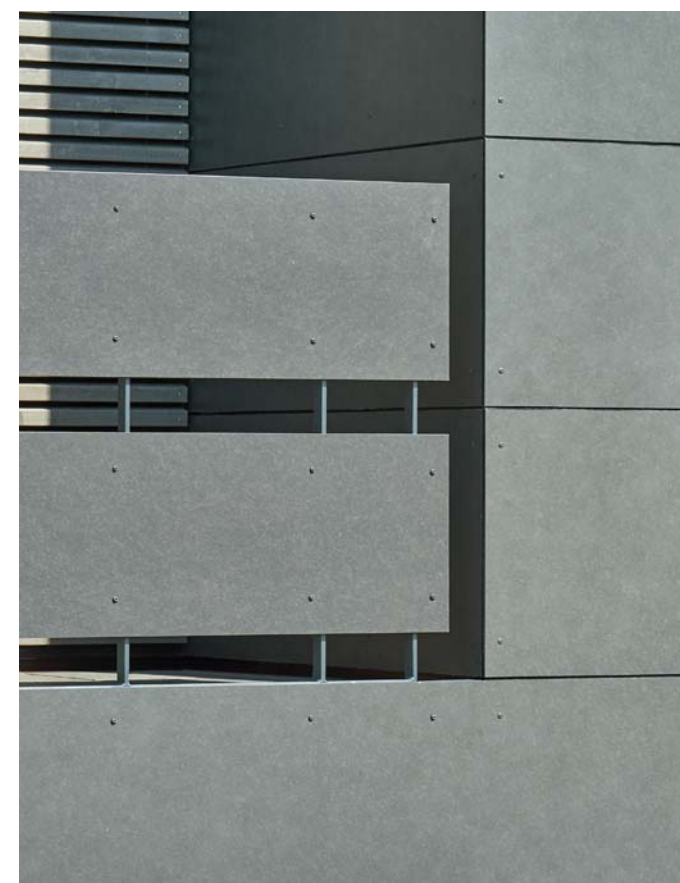
Les plaques peuvent être posées verticalement ou horizontalement.



## Eléments garde-corps

Encore plus d'espace pour s'épanouir.

Intégration ou contraste ? Quels que soient les privilèges architecturaux dont bénéficient les balcons, avec les garde-corps SWISSPEARL, ils gagnent en élégance et en valeur, et deviennent une surface habitable tout à fait particulière. Les plaques de 12 mm d'épaisseur, disponibles dans de nombreuses teintes, sont façonnées sur mesure dans la limite des dimensions utiles maximales.



### Caractéristiques

#### Formats

Largeurs et longueurs de plaques au choix dans la limite des dimensions utiles maximales 3040 x 1220 mm pour une épaisseur de plaque de 12 mm.

#### Teintes

Vaste offre de couleurs avec plus de 40 teintes et différentes textures de surface.

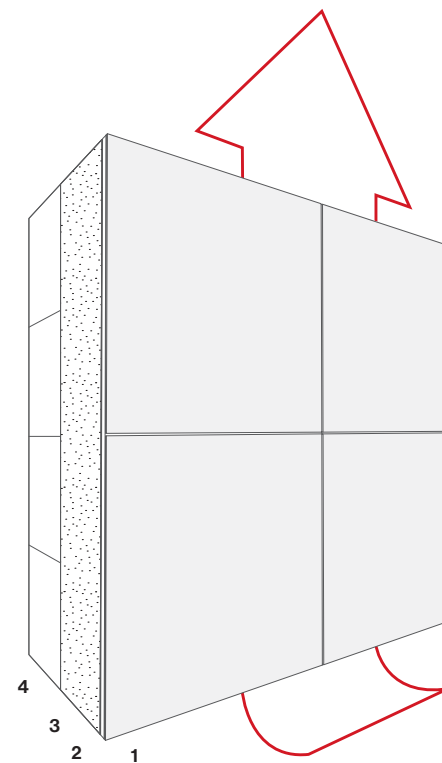
#### Pose

Montage simple sur balustrade adaptée.

## La façade-rideau Eternit ventilée par l'arrière

### Confort et sécurité systématiques.

Les façades Eternit sont fondées sur le principe optimal de physique de la construction de la façade-rideau ventilée par l'arrière. En tant que leader sur le marché, Eternit (Suisse) SA a développé et amené ce système à la perfection. La structure stratifiée intelligente du bardage prévoit un composant approprié à chaque fonction. Les façades Eternit sont caractérisées par des propriétés hautement efficaces: thermiques, hydrofuges, acoustiques et de protection contre les intempéries, ce qui garantit durablement un excellent confort de vie et une fonctionnalité permanente. Les risques d'endommagement, qui peuvent devenir très rapidement une source de coûts incalculables, sont exclus. Le système éprouvé d'Eternit (Suisse) SA garantit en permanence protection, confort, rentabilité et sécurité pour le bâtiment et les personnes qui l'occupent.



Le système de façade

- 1 Eternit
- 2 Zone de ventilation arrière
- 3 Isolation thermique
- 4 Mur porteur

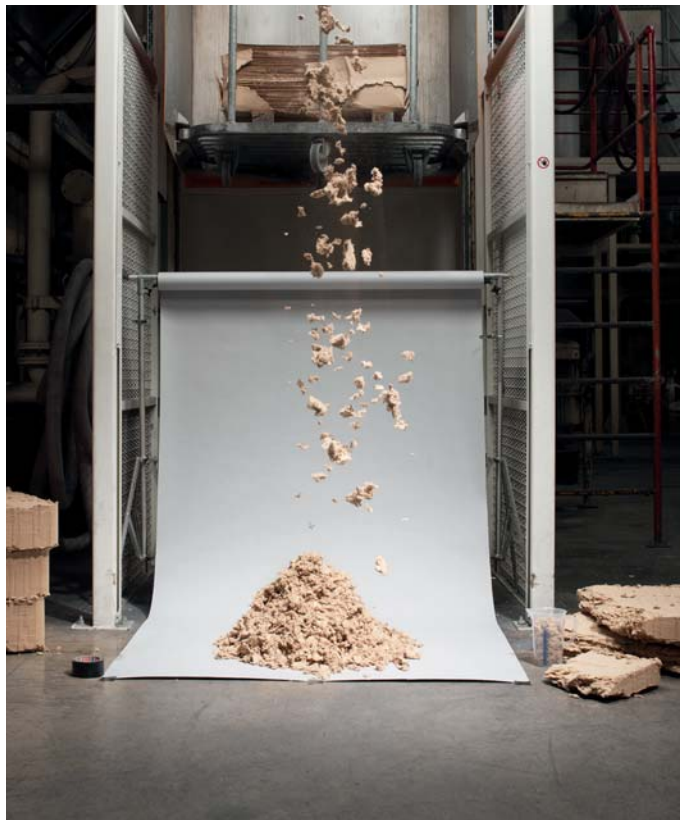
## Le matériau

### La recette du succès.

Des matières premières naturelles et une créativité permanente: telle est la recette du succès d'un produit vieux de plus de 100 ans, qui, jamais démodé, est même devenu incontournable en architecture. Au toucher, le fibres-ciment se présente comme un matériau homogène et résistant. A l'œil, il présente son caractère unique, sa texture naturelle et les nombreuses teintes déclinées en fonction du matériau.

51% de ciment, 2% de fibres synthétiques recyclables, 5% de cellulose, 12% d'eau, 30% d'air.

Ces éléments sont transformés en plaques de façade uniques grâce à l'expérience, à la précision et au savoir-faire artisanal. Ciment, cellulose et fibres d'armature sont mélangés à de l'eau pour former la masse brute. Dans le cadre d'un contrôle de qualité permanent, cette masse est enroulée, comprimée, découpée, séchée et teintée avec précaution. Mais ce n'est que lorsque le matériau répond à tous égards aux exigences les plus élevées qu'on a vraiment affaire au fibres-ciment d'Eternit (Suisse) SA.



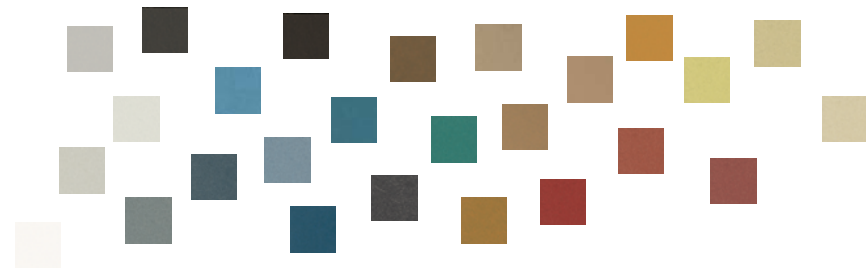
## 40 Les familles de teintes

### Individualité et diversité.

Le caractère individuel des plaques de façade Eternit présente une diversité presque illimitée grâce aux différentes familles de teintes. Les teintes et surfaçages soigneusement sélectionnés soulignent à leur manière l'esthétique incomparable du matériau et permettent de créer une parfaite harmonie entre matériau et teintes.

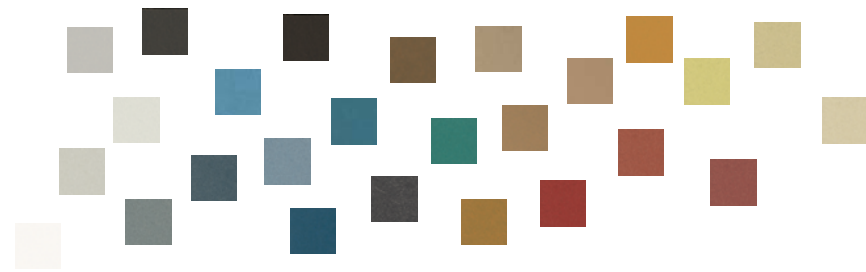
### CARAT

Plaques Eternit teintées dans la masse. La structure monolithique du matériau et sa texture unique confèrent au produit une force d'expression fascinante.



### CARAT-HR

Les couleurs CARAT avec un revêtement de surface spécial hautement résistant offrent une protection contre les salissures particulièrement tenaces et les graffitis.



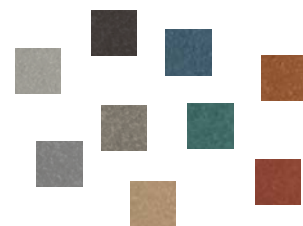
### XPRESSIV

La plaque de façade Eternit au caractère très expressif. L'aspect accentue l'authenticité du matériau de manière particulière.



### AVERA

AVERA doit sa texture naturelle incomparable à notre processus de fabrication dynamique.

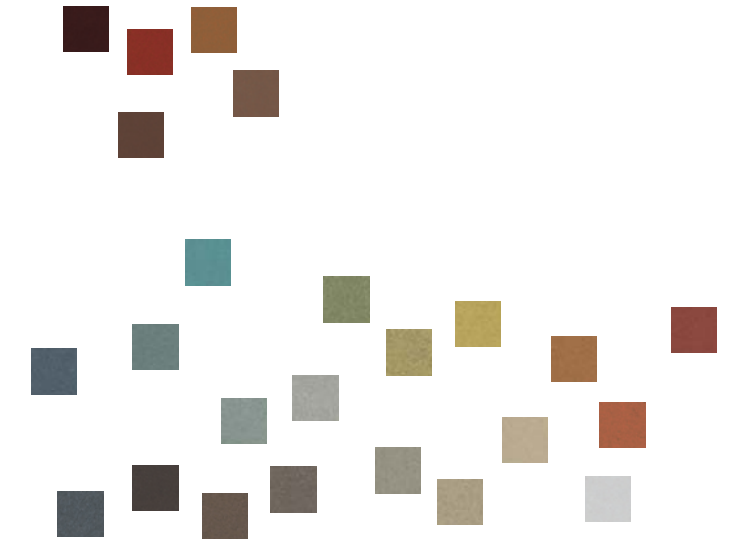


### TERRA

Teinture de finition couvrante. Les teintes appartiennent à la gamme des tons ocre.

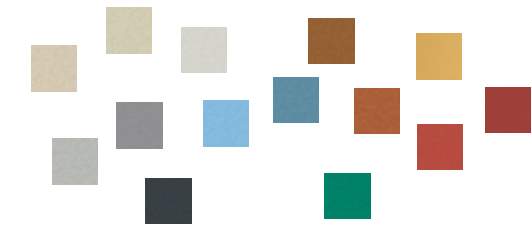
### NOBILIS

Teinture de finition avec une texture naturelle de fibres-ciment, légèrement translucide, pour renforcer la singularité du matériau.



### REFLEX

Teinture avec finition de surface irisée. Les plaques produisent différentes nuances en fonction de l'intensité et de la direction de la lumière et permettent de subtiles associations.



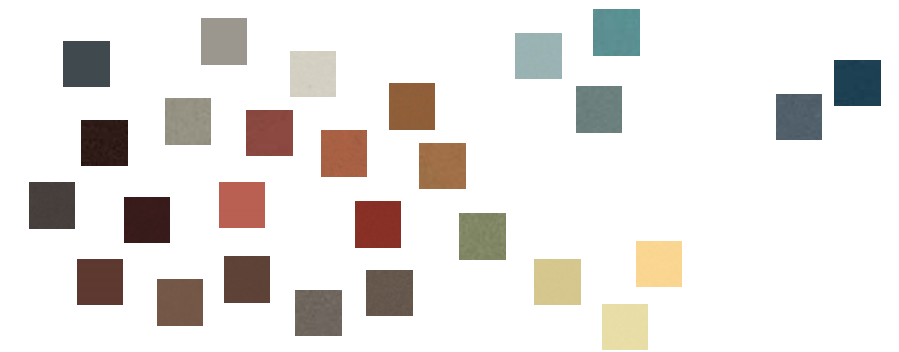
### PLANEA

Teinture de finition couvrante des teintes claires et puissantes confèrent à la surface une fascinante intensité.



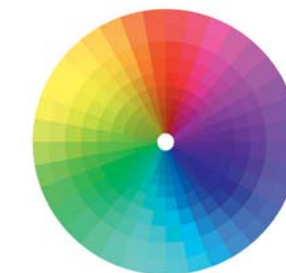
### NATURA-OP / R-COLOR

Deux gammes de teintes conçues pour les plaques ondulées sont disponibles : NATURA-OP, le revêtement de toiture éprouvé ; et R-COLOR, un revêtement couvrant avec finition de surface finement structurée.



### À la carte

Outre les tonalités STANDARD, de nombreuses teintes spéciales sont proposées sur demande.



## Fonction et avantages

Chaque détail est un avantage.



### Sécurité longue durée

Les plaques Eternit incomparablement résistantes protègent de manière optimale les façades contre les intempéries et autres influences extérieures – même un pivert ne peut les percer – et garantissent ainsi une enveloppe de bâtiment durable et sûre pendant des décennies.



### Absence de fissure

Chaque enveloppe de façade est exposée à des fluctuations de températures extrêmes. Le système de façade Eternit permet la dilatation sans limite de la façade-rideau, ce qui exclut donc le risque de travaux de réparation compliqués, compte tenu de fissures dans les crépis ou d'un écaillage de l'enveloppe extérieure dû au gel.



### Durablement sans entretien

Les plaques Eternit ont une durée de vie longue, sont extrêmement résistantes et ne nécessitent aucun entretien. Leur finition de surface de haute qualité ne nécessite aucune couche de peinture ultérieure, même après des années.



### Durablement rentable

Une façade Eternit est caractérisée par des propriétés exceptionnelles telles qu'une longue durée de vie, une fonctionnalité fiable, l'absence d'entretien et un montage simple ; une enveloppe de bâtiment rentable et extrêmement économique du premier au dernier jour, avec une valeur stable et élevée.



### Ignifuge

Les plaques Eternit sont un produit minéral et ne brûlent pas. Elles présentent d'excellentes propriétés de protection anti-incendie – une propriété qui apporte la sécurité nécessaire dans les zones de constructions denses.



### Inspiration architecturale

Eternit associe de manière unique fonctionnalité et grande force d'expression esthétique. Le caractère unique de son matériau et la diversité des formes et teintes offrent un espace de liberté pratiquement illimité pour la conception de façades de haute qualité.



### Protection hydrofuge

Aucune condensation ou moisissure sur les parois, car l'espace arrière ventilé permet à la vapeur d'eau diffusée de l'intérieur des bâtiments de s'échapper de manière régulée.



### Efficacité énergétique

Les façades Eternit sont idéales pour les concepts de construction éco-énergétiques. La conception astucieuse de ce bardage durable garantit une véritable efficacité énergétique à long terme.



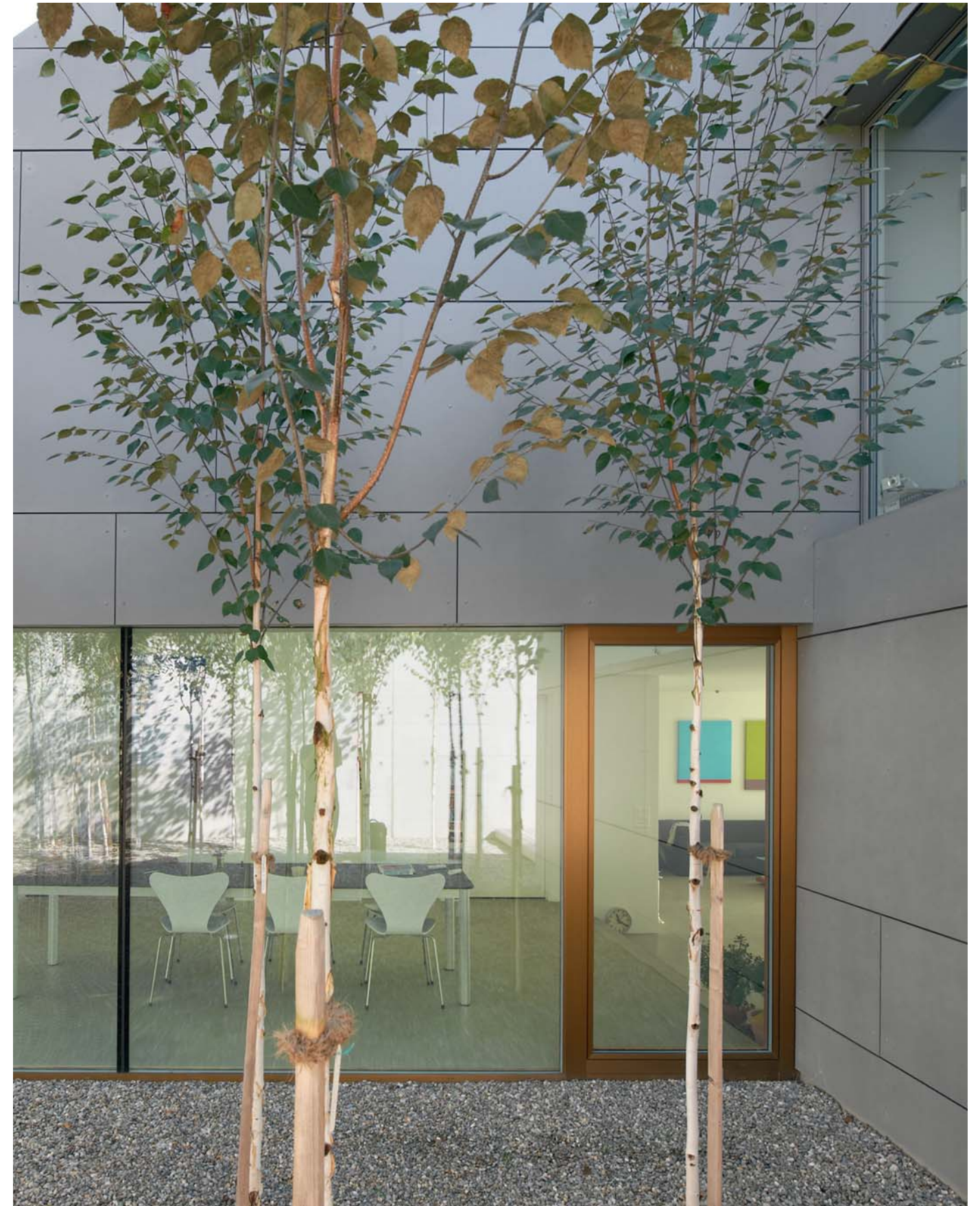
### Confort optimal

Les propriétés particulières du système de façade Eternit du point de vue de la physique du bâtiment garantissent un climat intérieur idéal et sain pendant des décennies. Alors que l'hiver, l'isolation thermique continue protège l'espace de vie du froid, la circulation naturelle de l'air en été empêche le transfert de chaleur vers l'intérieur et conserve la fraîcheur agréable de l'espace vital.



### Ecologique de A à Z

La faible consommation d'énergie lors de la production et la longue durée de vie permettent de mettre en avant la durabilité de la construction des plaques Eternit – même par rapport au bois. Par ailleurs, les couches du système de façade Eternit peuvent être séparées, ce qui permet de démonter facilement la façade.



## Possibilités de combinaisons

Un matériau, une infinie diversité.

Eternit n'est pas seulement conçu pour les façades. Les excellentes propriétés du matériau le prédestinent également à des solutions exigeantes et esthétiques en toiture, des conceptions d'intérieur élaborées jusqu'à des éléments de design sophistiqués. Sa robustesse, sa matérialité et sa polyvalence font de Eternit le matériau culturel et universel par excellence.



Guhl Chair, Design: Willy Guhl



Ecole, Russikon/Suisse, Architecture: Burkhard + Canella GmbH, Russikon



Maison de la culture Dynamo, Zurich/Suisse, Architecture: Kaufmann Widrig Architekten GmbH, Zurich



Ecole, Marly/Suisse, Architecture: Lateltin et Monnerat, Fribourg



## Nous sommes là pour vous

Grâce à son offre complète en conseils et services, Eternit (Suisse) SA répond de façon ciblée aux différents besoins des maîtres d'ouvrage, couvreurs, façadiers, architectes et planificateurs afin de développer en collaboration avec eux des solutions irréprochables. Dans ce cadre, la transmission des connaissances joue un rôle clé. Dès 1920, les premiers cours destinés aux couvreurs ont eu lieu à l'usine de Niederurnen. Aujourd'hui, ces cours font partie de toute formation de façadier. De plus, Eternit (Suisse) SA assiste ses clients par des conseils complets, une documentation détaillée, des manuels techniques et sa revue clients, devenue une publication réputée pour les planificateurs et les architectes. Des expositions sur les sites de Niederurnen et de Payerne viennent compléter cette offre et permettent de voir, dans leur aspect pratique, le vaste potentiel des produits et systèmes.

Contactez-nous. L'un de nos collaborateurs engagés et compétents se fera un plaisir de vous conseiller.

Nous nous réjouissons d'avance de vos projets.



