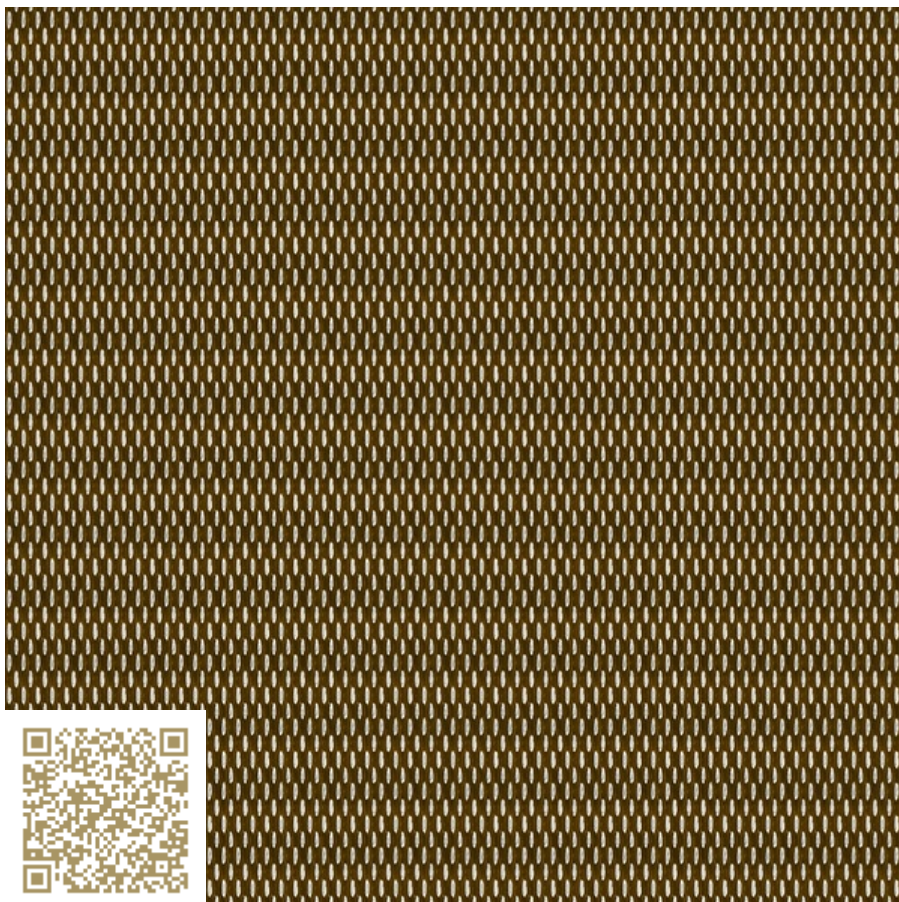


KOHLER
HANS KOHLER AG ZÜRICH

VISTA FRONTALE

Poppy - Gold

Bleche INOX gefärbt ColourTex®
Hans Kohler AG

<http://www.kohler.ch> | mail@kohler.ch

Tipo: Metallo | Decor

ColourTex® gefärbt und überschliffen | Edelstahl | Rostfrei Stahl

Das ColourTex®-Verfahren, auch Inco-Verfahren genannt, nutzt den Interferenz-Effekt. Wie in einem Prisma wird im Edelstahl in der äusseren passivierenden Oxydschicht durch einen elektrochemischen Prozess ein Farbeffekt erzeugt. Diese Färbung ist im Edelstahl präsent, je nach Bearbeitung der Oberfläche zeigt die Färbung den hochwertigen Edelstahlcharakter mit Schliffmuster, im Spektral-Farbenbereich auch richtungslos, matt gestrahlt oder spiegelglänzend poliert.

mtextur ID	111018
Produttore	Hans Kohler AG
Email Produttore	mail@kohler.ch
Linea di prodotti	Bleche INOX gefärbt ColourTex®
Informazioni Linea di prodotti	Das ColourTex®- Verfahren, auch Inco-Verfahren genannt, nutzt den Interferenz-Effekt. Wie in einem Prisma wird im Edelstahl in der äusseren passivierenden Oxydschicht durch einen elektrochemischen Prozess ein Farbeffekt erzeugt. Diese Färbung ist im Edelstahl präsent, je nach Bearbeitung der Oberfläche zeigt die Färbung den hochwertigen Edelstahlcharakter mit Schliffmuster, im Spektral-Farbenbereich auch richtungslos, matt gestrahlt oder spiegelglänzend poliert.
Nome del materiale	Poppy - Gold
Tipo	Metallo / Decor
Informazioni materiale	ColourTex® gefärbt und überschliffen Edelstahl Rostfrei Stahl
eBKP	E 2.3 Facciata ventilata / E 2.3 Fassadenbekleidung / G 3.2 Rivestimento finale di pareti / G 3.2 Wandbekleidung / G 4.2 Deckenbekleidung / G 4.2 Rivestimento finale di soffitti
IFC	IfcCovering
Area di applicazione (mtextur Classic)	Esterno / Muro / Facciata Interno / Muro / Facciata
Zone di consegna	CH / LI
Dimensione della texture CAD & BIM	Altezza: 160.0 mm / Ampio: 160.0 mm

IMPORTANTI INFORMAZIONI LEGALI PER L'UTILIZZO DELLA SCHEDA TECNICA MTEXTUR E MTEXTUR:

Nella banca dati mtextur e nella scheda tecnica mtextur troverete una selezione di materiali digitalizzati di alta qualità, classificati per tipo e sottotipo di materiale, gamma di colori, campo di applicazione, produttore e linea di prodotti. La precisione del colore delle texture CAD non può essere sempre garantita, così come il disegno della texture CAD può differire dal prodotto offerto dal produttore. Per i campioni di rilegatura si prega di contattare direttamente il rispettivo produttore o il reparto vendite (link di richiesta al materiale). Saranno lieti di rispondere a qualsiasi ulteriore domanda o di fornire informazioni. Le informazioni sul database mtextur sono state compilate al meglio delle nostre conoscenze e testate con cura. Tuttavia, non si possono escludere completamente gli errori. L'editore, la h2c GmbH e i rispettivi produttori e distributori non si assumono alcuna responsabilità legale per eventuali informazioni errate rimanenti e le loro conseguenze, a meno che la h2c GmbH non agisca intenzionalmente.

Caratteristiche	Durch die zusätzliche Möglichkeit von Musterwalzung und Dessinierung ergibt sich eine grosse Auswahl. So finden Sie die perfekte Abstimmung an Färbung und Reflexion für Ihr Projekt. Aktuelle Farben : «Black», «Blue», «Bronze», «Champagne», «Gold» und «Rosy Gold»
-----------------	---------------------------------------------------------------------------------------------------------------------------------------------------------------------------------------------------------------------------------------------------------------------------

IMPORTANTI INFORMAZIONI LEGALI PER L'UTILIZZO DELLA SCHEDA TECNICA MTEXTUR E MTEXTUR:

Nella banca dati mtextur e nella scheda tecnica mtextur troverete una selezione di materiali digitalizzati di alta qualità, classificati per tipo e sottotipo di materiale, gamma di colori, campo di applicazione, produttore e linea di prodotti. La precisione del colore delle texture CAD non può essere sempre garantita, così come il disegno della texture CAD può differire dal prodotto offerto dal produttore. Per i campioni di rilegatura si prega di contattare direttamente il rispettivo produttore o il reparto vendite (link di richiesta al materiale). Saranno lieti di rispondere a qualsiasi ulteriore domanda o di fornire informazioni. Le informazioni sul database mtextur sono state compilate al meglio delle nostre conoscenze e testate con cura. Tuttavia, non si possono escludere completamente gli errori. L'editore, la h2c GmbH e i rispettivi produttori e distributori non si assumono alcuna responsabilità legale per eventuali informazioni errate rimanenti e le loro conseguenze, a meno che la h2c GmbH non agisca intenzionalmente.