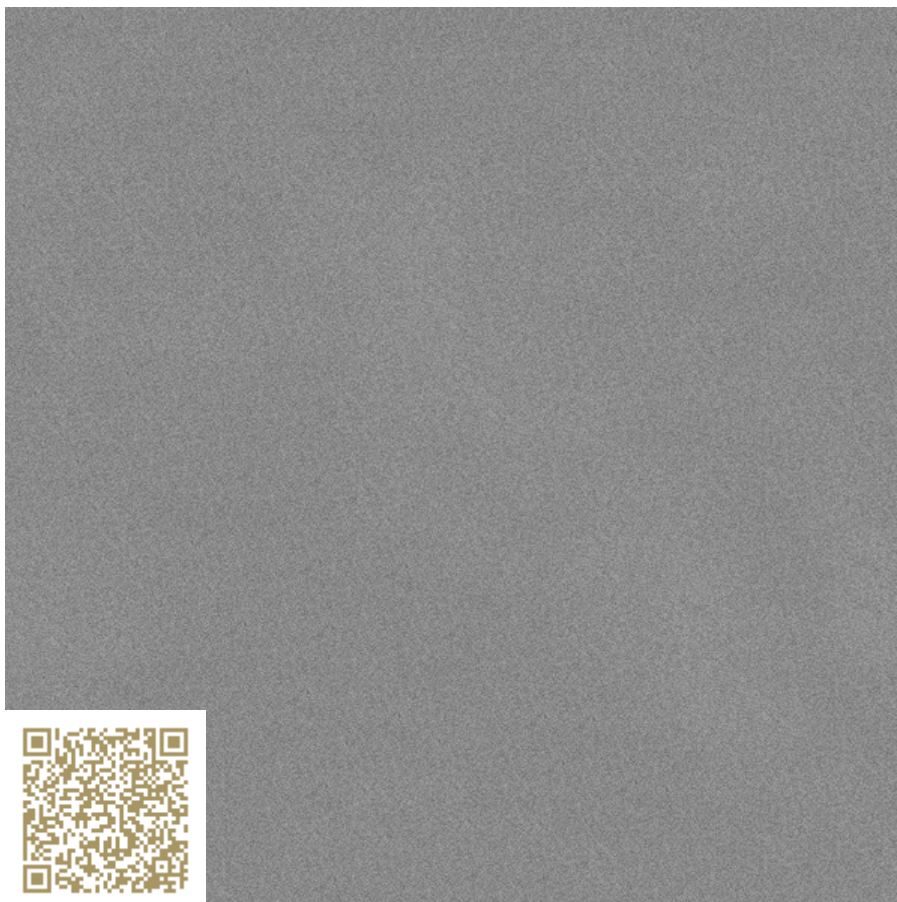


KOHLER
HANS KOHLER AG ZÜRICH



VISTA FRONTALE

Granex™ M1A
Bleche INOX ungefärbt
Hans Kohler AG

<http://www.kohler.ch> | mail@kohler.ch

Tipo: **Metallo | Decor**

glasperlengestrahlt | Edelstahl | Rostfrei Stahl

Wir führen eine grosse Auswahl an Dekorblechen, die entweder

- Oberflächenveredelt (geschliffen, gestrahlt, mattvibriert und weitere.),
- einseitig Dekorgewalzt (OneTex™, Outokumpu und weitere) oder
- zweiseitig Mustergewalzt (KO-2WL bis KO-15DP und weitere).

mtextur ID	111091
Produttore	Hans Kohler AG
Email Produttore	mail@kohler.ch
Linea di prodotti	Bleche INOX ungefärbt
Informazioni Linea di prodotti	Wir führen eine grosse Auswahl an Dekorblechen, die entweder - Oberflächenveredelt (geschliffen, gestrahlt, mattvibriert und weitere.), - einseitig Dekorgewalzt (OneTex™, Outokumpu und weitere) oder - zweiseitig Mustergewalzt (KO-2WL bis KO-15DP und weitere).
Nome del materiale	Granex™ M1A
Tipo	Metallo / Decor
Informazioni materiale	glasperlengestrahlt Edelstahl Rostfrei Stahl
eBKP	E 2.3 Facciata ventilata / E 2.3 Fassadenbekleidung / G 3.2 Rivestimento finale di pareti / G 3.2 Wandbekleidung / G 4.2 Deckenbekleidung / G 4.2 Rivestimento finale di soffitti
IFC	IfcCovering
Area di applicazione (mtextur Classic)	Esterno / Muro / Facciata Interno / Muro / Facciata
Zone di consegna	CH / LI

IMPORTANTI INFORMAZIONI LEGALI PER L'UTILIZZO DELLA SCHEDA TECNICA MTEXTUR E MTEXTUR:

Nella banca dati mtextur e nella scheda tecnica mtextur troverete una selezione di materiali digitalizzati di alta qualità, classificati per tipo e sottotipo di materiale, gamma di colori, campo di applicazione, produttore e linea di prodotti. La precisione del colore delle texture CAD non può essere sempre garantita, così come il disegno della texture CAD può differire dal prodotto offerto dal produttore. Per i campioni di rilegatura si prega di contattare direttamente il rispettivo produttore o il reparto vendite (link di richiesta al materiale). Saranno lieti di rispondere a qualsiasi ulteriore domanda o di fornire informazioni. Le informazioni sul database mtextur sono state compilate al meglio delle nostre conoscenze e testate con cura. Tuttavia, non si possono escludere completamente gli errori. L'editore, la h2c GmbH e i rispettivi produttori e distributori non si assumono alcuna responsabilità legale per eventuali informazioni errate rimanenti e le loro conseguenze, a meno che la h2c GmbH non agisca intenzionalmente.

IMPORTANTI INFORMAZIONI LEGALI PER L'UTILIZZO DELLA SCHEDA TECNICA MTEXTUR E MTEXTUR:

Nella banca dati mtextur e nella scheda tecnica mtextur troverete una selezione di materiali digitalizzati di alta qualità, classificati per tipo e sottotipo di materiale, gamma di colori, campo di applicazione, produttore e linea di prodotti. La precisione del colore delle texture CAD non può essere sempre garantita, così come il disegno della texture CAD può differire dal prodotto offerto dal produttore. Per i campioni di rilegatura si prega di contattare direttamente il rispettivo produttore o il reparto vendite (link di richiesta al materiale). Saranno lieti di rispondere a qualsiasi ulteriore domanda o di fornire informazioni. Le informazioni sul database mtextur sono state compilate al meglio delle nostre conoscenze e testate con cura. Tuttavia, non si possono escludere completamente gli errori. L'editore, la h2c GmbH e i rispettivi produttori e distributori non si assumono alcuna responsabilità legale per eventuali informazioni errate rimanenti e le loro conseguenze, a meno che la h2c GmbH non agisca intenzionalmente.