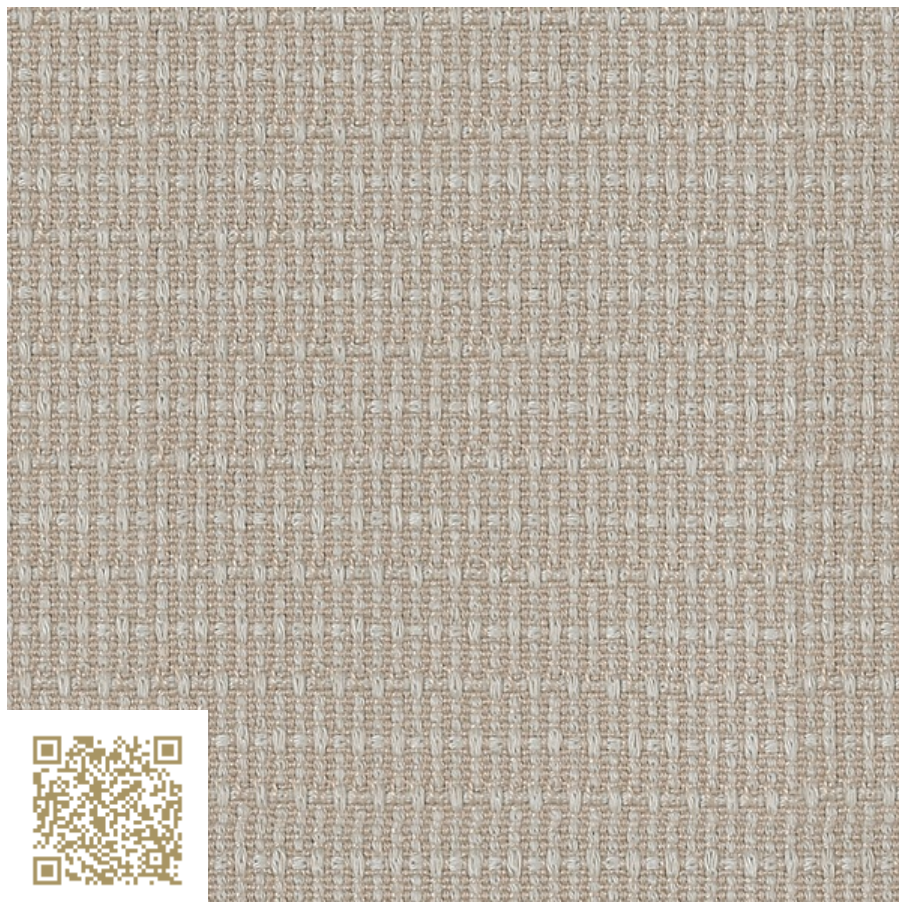


TISCA



VISTA FRONTALE

**30 Beige**  
**MIRA X MACADAM 8709**  
**Tisca Tischhauser AG**

<http://www.tiscatiara.com/> | [info@tisca.com](mailto:info@tisca.com)

**Tipo:** Tessili | Mobilia

MACADAM ist ein hochwertiger edler Möbelstoff für den Privatgebrauch. Er wurde mit einem Strick-Effektgarn gewoben. Aus diesem Grund erhält der Artikel auch einen schönen, weichen Griff und wirkt optisch hochwertig und ansprechend. MACADAM ist ein pflegeleichter Artikel und für den Privatgebrauch sehr gut geeignet. Dieser dekorative Möbelstoff ist in 6 verschiedenen Farben erhältlich.

mtextur ID	20900
Produttore	<a href="#">Tisca Tischhauser AG</a>
Email Produttore	<a href="mailto:info@tisca.com">info@tisca.com</a>
Linea di prodotti	<a href="#">MIRA X MACADAM 8709</a>
Informazioni Linea di prodotti	MACADAM ist ein hochwertiger edler Möbelstoff für den Privatgebrauch. Er wurde mit einem Strick-Effektgarn gewoben. Aus diesem Grund erhält der Artikel auch einen schönen, weichen Griff und wirkt optisch hochwertig und ansprechend. MACADAM ist ein pflegeleichter Artikel und für den Privatgebrauch sehr gut geeignet. Dieser dekorative Möbelstoff ist in 6 verschiedenen Farben erhältlich.
Nome del materiale	30 Beige
Tipo	Tessili / Mobilia
IFC	IfcCovering
Area di applicazione (mtextur Classic)	Interno / Mobilia
Zone di consegna	CH / DE / FR / IT / US / LI
Dimensione della texture CAD & BIM	Altezza: 112.0 mm / Ampio: 112.0 mm

**IMPORTANTI INFORMAZIONI LEGALI PER L'UTILIZZO DELLA SCHEDA TECNICA MTEXTUR E MTEXTUR:**

Nella banca dati mtextur e nella scheda tecnica mtextur troverete una selezione di materiali digitalizzati di alta qualità, classificati per tipo e sottotipo di materiale, gamma di colori, campo di applicazione, produttore e linea di prodotti. La precisione del colore delle texture CAD non può essere sempre garantita, così come il disegno della texture CAD può differire dal prodotto offerto dal produttore. Per i campioni di rilegatura si prega di contattare direttamente il rispettivo produttore o il reparto vendite (link di richiesta al materiale). Saranno lieti di rispondere a qualsiasi ulteriore domanda o di fornire informazioni. Le informazioni sul database mtextur sono state compilate al meglio delle nostre conoscenze e testate con cura. Tuttavia, non si possono escludere completamente gli errori. L'editore, la h2c GmbH e i rispettivi produttori e distributori non si assumono alcuna responsabilità legale per eventuali informazioni errate rimanenti e le loro conseguenze, a meno che la h2c GmbH non agisca intenzionalmente.

**IMPORTANTI INFORMAZIONI LEGALI PER L'UTILIZZO DELLA SCHEDA TECNICA MTEXTUR E MTEXTUR:**

Nella banca dati mtextur e nella scheda tecnica mtextur troverete una selezione di materiali digitalizzati di alta qualità, classificati per tipo e sottotipo di materiale, gamma di colori, campo di applicazione, produttore e linea di prodotti. La precisione del colore delle texture CAD non può essere sempre garantita, così come il disegno della texture CAD può differire dal prodotto offerto dal produttore. Per i campioni di rilegatura si prega di contattare direttamente il rispettivo produttore o il reparto vendite (link di richiesta al materiale). Saranno lieti di rispondere a qualsiasi ulteriore domanda o di fornire informazioni. Le informazioni sul database mtextur sono state compilate al meglio delle nostre conoscenze e testate con cura. Tuttavia, non si possono escludere completamente gli errori. L'editore, la h2c GmbH e i rispettivi produttori e distributori non si assumono alcuna responsabilità legale per eventuali informazioni errate rimanenti e le loro conseguenze, a meno che la h2c GmbH non agisca intenzionalmente.