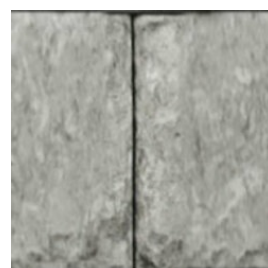


**CREABETON**

CORTE LONGITUDINAL



CORTE TRANSVERSAL

ALZADO

Grau

Spalt- und Doppelsteine

CREABETON AG

<https://creabeton.ch/> | info@creabeton.ch

Tipo material: **Piedra | Ladrillo**

Mit dem Spaltstein-Sortiment lassen sich hinterfüllte oder freistehende Mauern in Geraden oder Kurven errichten. Mit ihrer lebendigen Sichtfläche aus dem grauen Splittkorn erinnern sie an Natursteinmauern. Die Elementbauweise und die aufeinander abgestimmten System-Komponenten ermöglichen einen exakten Maueraufbau mit ansprechendem Fugenbild. Für die leichte und schnelle Verarbeitung besitzen die hohlen Mauerelemente eine Nut-und-Feder-Verbindung.

mtextur ID	21435
Fabricante	CREABETON AG
Email fabricante	info@creabeton.ch
Línea de producto	Spalt- und Doppelsteine
Detalles línea del producto	Mit dem Spaltstein-Sortiment lassen sich hinterfüllte oder freistehende Mauern in Geraden oder Kurven errichten. Mit ihrer lebendigen Sichtfläche aus dem grauen Splittkorn erinnern sie an Natursteinmauern. Die Elementbauweise und die aufeinander abgestimmten System-Komponenten ermöglichen einen exakten Maueraufbau mit ansprechendem Fugenbild. Für die leichte und schnelle Verarbeitung besitzen die hohlen Mauerelemente eine Nut-und-Feder-Verbindung.
Nombre material	Grau
Tipo material	Piedra / Ladrillo
eBKP	I 2.1 Retaining walls / I 2.1 Stützmauer
IFC	IfcCovering / IfcWall
Área de aplicación (mtextur Classic)	Exterior / Pared
Zonas de entrega	CH / LI
Tamaño de la textura CAD y BIM	Altura: 1980.0 mm / Anchura: 1860.0 mm

IMPORTANT LEGAL INFORMATION FOR USAGE OF THE MTEXTUR-DATABASE AND MTEXTUR DATASHEET:

In the mtextur-database and the mtextur-datasheet you can find a variety of high-quality digitalized materials, classified according material-type and subtype, color scope, field of application, manufacturer and product-line. The liability of the colors and the pattern of a CAD-texture can not always be guaranteed. For binding samples and additional questions please get in contact with the manufacturer or reseller directly (request link on material page). The information found on the mtextur-database is carefully collected and tested. Nevertheless are there possibilities for mistakes or wrong information. The publisher, h2c GmbH, the according manufacturers and resellers are not liable for any missing or incorrect information and its outcome, except h2c GmbH acts insofar willful.

IMPORTANT LEGAL INFORMATION FOR USAGE OF THE MTEXTUR-DATABASE AND MTEXTUR DATASHEET:

In the mtextur-database and the mtextur-datasheet you can find a variety of high-quality digitalized materials, classified according material-type and subtype, color scope, field of application, manufacturer and product-line. The liability of the colors and the pattern of a CAD-texture can not always be guaranteed. For binding samples and additional questions please get in contact with the manufacturer or reseller directly (request link on material page). The information found on the mtextur-database is carefully collected and tested. Nevertheless are there possibilities for mistakes or wrong information. The publisher, h2c GmbH, the according manufacturers and resellers are not liable for any missing or incorrect information and its outcome, except h2c GmbH acts insofar willful.