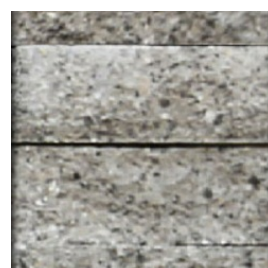


**CREABETON**

LANGSGÅENDE SNIT



TVÆRSNIT

UDSIGT

Grau

SPLITTWALL Mauersystem

CREABETON AG

<https://creabeton.ch/> | info@creabeton.ch

Type: Sten | Mursten

Die SPLITTWALL Mauer entsteht durch wildes Verlegen der drei Steinlängen und das Vermeiden von Kreuzfugen. Die einzelnen Steine sind einheitlich 7.5 cm dick und verhältnismässig leicht, was sie mühelos versetzen lässt. Der Natursteineffekt entsteht durch die Beimengung von feinem Splitt in die Betonmasse. SPITTWALL kann sowohl als Trockenmauer wie auch mit Mörtelfuge / Klebmörtel ausgeführt werden.

mtextur ID	64587
Fabrikant	CREABETON AG
Fabrikant e-mail	info@creabeton.ch
produktlinie	SPLITTWALL Mauersystem
produktlinieinfo	Die SPLITTWALL Mauer entsteht durch wildes Verlegen der drei Steinlängen und das Vermeiden von Kreuzfugen. Die einzelnen Steine sind einheitlich 7.5 cm dick und verhältnismässig leicht, was sie mühelos versetzen lässt. Der Natursteineffekt entsteht durch die Beimengung von feinem Splitt in die Betonmasse. SPITTWALL kann sowohl als Trockenmauer wie auch mit Mörtelfuge / Klebmörtel ausgeführt werden.
Materiale navn	Grau
Type	Sten / Mursten
eBKP	I 2.1 Retaining walls / I 2.1 Stützmauer
IFC	IfcCovering / IfcWall
Anvendelsesområde (mtextur Classic)	Uden for / Væg
Leveringszoner	CH / LI
Størrelse af CAD- og BIM-tekstur	Højde: 1650.0 mm / Bredde: 2000.0 mm

VIGTIGE RETSLIGE OPLYSNINGER TIL BRUG AF MTEXTUR-DATABASE OG MTEXTUR DATASHEET:

I mtextur-databasen og mtextur-databladet finder du et udvalg af digitaliserede materialer af høj kvalitet, klassificeret efter materialetype og subtype, farveområde, anvendelsesområde, producent og produktlinje. Det er ikke altid muligt at garantere farvenøjagtigheden af CAD-strukturer, ligesom mønstringen af CAD-tekstur kan afvige fra det produkt, som fabrikanten tilbyder. For bindende prøver, bedes du kontakte den respektive producent eller salg direkte (anmod om link til materialet). De står til din rådighed for yderligere spørgsmål og information. Oplysningerne i mtextur-databasen er samlet efter vores bedste viden og testet med omhu. Der kan dog ikke udelukkes fejl fuldstændigt. Udgiveren, h2c GmbH og de respektive producenter og distributører påtager sig intet juridisk ansvar for forkerte oplysninger, der måtte forblive, og konsekvenserne heraf, medmindre h2c GmbH handler bevidst i denne forbindelse.

Materialevægt	470.0 kg/m²
---------------	-------------

VIGTIGE RETSLIGE OPLYSNINGER TIL BRUG AF MTEXTUR-DATABASE OG MTEXTUR DATASHEET:

I mtextur-databasen og mtextur-databladet finder du et udvalg af digitaliserede materialer af høj kvalitet, klassificeret efter materialetype og subtype, farveområde, anvendelsesområde, producent og produktlinje. Det er ikke altid muligt at garantere farvenøjagtigheden af CAD-strukturer, ligesom mønstringen af CAD-tekstur kan afvige fra det produkt, som fabrikanten tilbyder. For bindende prøver, bedes du kontakte den respektive producent eller salg direkte (anmod om link til materialet). De står til din rådighed for yderligere spørgsmål og information. Oplysningerne i mtextur-databasen er samlet efter vores bedste viden og testet med omhu. Der kan dog ikke udelukkes fejl fuldstændigt. Udgiveren, h2c GmbH og de respektive producenter og distributører påtager sig intet juridisk ansvar for forkerte oplysninger, der måtte forblive, og konsekvenserne heraf, medmindre h2c GmbH handler bevidst i denne forbindelse.