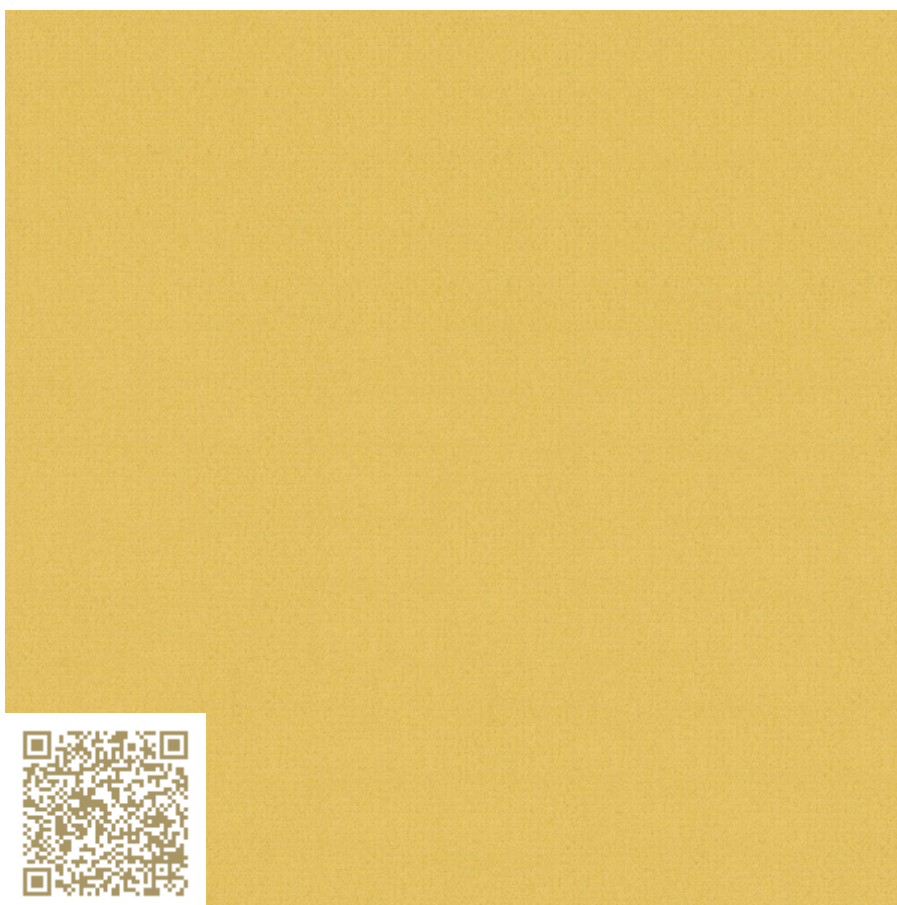


TISCA



ANSICHT

1032 Ginster
TISCA FORTE VISON II
Tisca Tischhauser AG

<http://www.tiscatiara.com/> | info@tisca.com

Materialtyp: Teppich | Schlinge

Tisca Forte - 128 Farben, 3 Oberflächenstrukturen, individuelles Design. Höchste Widerstandskraft. Nachhaltigkeit inklusive. Tisca Forte wird dort eingesetzt, wo härteste Beanspruchungen, eine hohe Reinigungsfähigkeit und ein exzellentes Kosten/Nutzen-Verhältnis gefordert werden und das ohne auf individuelle Gestaltungswünsche verzichten zu müssen: beispielsweise in Hotels und Restaurants, in Ladengeschäften, in Konferenzräumen und immer mehr auch in Spitälern und Altersheimen.

mtextur ID	82014
Hersteller	Tisca Tischhauser AG
Hersteller-Email	info@tisca.com
Produktlinie	TISCA FORTE VISON II
Produktlinien Info	Tisca Forte - 128 Farben, 3 Oberflächenstrukturen, individuelles Design. Höchste Widerstandskraft. Nachhaltigkeit inklusive. Tisca Forte wird dort eingesetzt, wo härteste Beanspruchungen, eine hohe Reinigungsfähigkeit und ein exzellentes Kosten/Nutzen-Verhältnis gefordert werden und das ohne auf individuelle Gestaltungswünsche verzichten zu müssen: beispielsweise in Hotels und Restaurants, in Ladengeschäften, in Konferenzräumen und immer mehr auch in Spitälern und Altersheimen.
Materialname	1032 Ginster
Materialtyp	Teppich / Schlinge
eBKP	G 2.2 Bodenbelag
IFC	IfcCovering / IfcSlab.Floor
Anwendungsbereich (mtextur Classic)	Innen / Boden
Lieferzonen	CH / DE / FR / IT / US / LI
Grösse der CAD- & BIM-Textur	Höhe: 500.0 mm / Breite: 500.0 mm

WICHTIGE RECHTLICHE HINWEISE ZUR BENUTZUNG DER MTEXTUR-DATENBANK UND DES MTEXTUR-DATENBLATTS:

Auf der mtextur-Datenbank und dem mtextur-Datenblatt finden Sie eine Auswahl qualitativ hochwertig digitalisierter Materialien, klassifiziert nach Materialtyp und Subtype, Farbbereich, Anwendungsbereich, Hersteller und Produktlinie. Die Farbverbindlichkeit der CAD-Texturen kann nicht immer gewährleistet werden, wie auch die Musterung der CAD-Textur vom angebotenen Produkt des Herstellers abweichen kann. Für verbindliche Muster nehmen Sie bitte direkt mit dem jeweiligen Hersteller oder Vertrieb Kontakt auf (Anfrage-Link beim Material). Diese stehen Ihnen für weitere Fragen und Auskünfte gerne zur Verfügung. Die Informationen auf der mtextur-Datenbank wurden nach bestem Wissen zusammengestellt und mit Sorgfalt getestet. Dennoch können Fehler nicht vollständig ausgeschlossen werden. Herausgeberin, die h2c GmbH, und die jeweiligen Hersteller und Vertriebe übernehmen keine juristische Haftung für eventuell verbliebene fehlerhafte Angaben und deren Folgen, es sei denn, h2c GmbH handelt insoweit vorsätzlich.

WICHTIGE RECHTLICHE HINWEISE ZUR BENUTZUNG DER MTEXTUR-DATENBANK UND DES MTEXTUR-DATENBLATTS:

Auf der mtextur-Datenbank und dem mtextur-Datenblatt finden Sie eine Auswahl qualitativ hochwertig digitalisierter Materialien, klassifiziert nach Materialtyp und Subtype, Farbbereich, Anwendungsbereich, Hersteller und Produktlinie. Die Farbverbindlichkeit der CAD-Texturen kann nicht immer gewährleistet werden, wie auch die Musterung der CAD-Textur vom angebotenen Produkt des Herstellers abweichen kann. Für verbindliche Muster nehmen Sie bitte direkt mit dem jeweiligen Hersteller oder Vertrieb Kontakt auf (Anfrage-Link beim Material). Diese stehen Ihnen für weitere Fragen und Auskünfte gerne zur Verfügung. Die Informationen auf der mtextur-Datenbank wurden nach bestem Wissen zusammengestellt und mit Sorgfalt getestet. Dennoch können Fehler nicht vollständig ausgeschlossen werden. Herausgeberin, die h2c GmbH, und die jeweiligen Hersteller und Vertriebe übernehmen keine juristische Haftung für eventuell verbliebene fehlerhafte Angaben und deren Folgen, es sei denn, h2c GmbH handelt insoweit vorsätzlich.