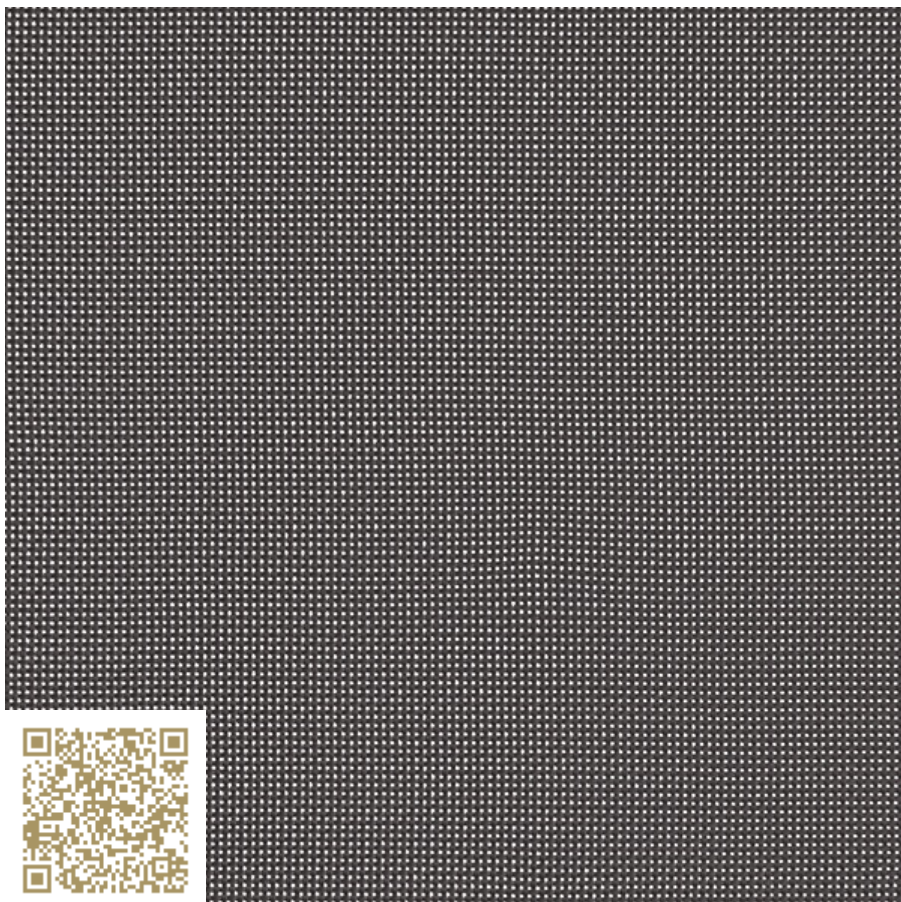


CRÉATION
BAUMANN



ANSICHT

Col. 0108
SHELTER
Création Baumann

<https://www.creationbaumann.com/> | mail@creationbaumann.com

Materialtyp: Vorhangstoff | Blend- und Wärmeschutz

100% Polyester flammhemmend (Trevira CS)

Blend- und Wärmeschutz; Aluminium-metallisierter, transparenter Stoff in Panama-Bindung. Der flammhemmende Stoff mit seiner filigranen, screenartigen Optik ist sowohl Sicht-, Blend-, Wärme- als auch UV-Schutz am Fenster und kann im Objekt- und Privatbereich eingesetzt werden.

mtextur ID	90979
Hersteller	Création Baumann
Hersteller-Email	mail@creationbaumann.com
Produktlinie	SHELTER
Produktlinien Info	Blend- und Wärmeschutz; Aluminium-metallisierter, transparenter Stoff in Panama-Bindung. Der flammhemmende Stoff mit seiner filigranen, screenartigen Optik ist sowohl Sicht-, Blend-, Wärme- als auch UV-Schutz am Fenster und kann im Objekt- und Privatbereich eingesetzt werden.
Materialname	Col. 0108
Materialtyp	Vorhangstoff / Blend- und Wärmeschutz
Material Info	100% Polyester flammhemmend (Trevira CS)
IFC	IfcCovering / IfcFurniture / IfcWall
Anwendungsbereich (mtextur Classic)	Innen / Wand / Möbel
Lieferzonen	CH / DE / AT / LI

WICHTIGE RECHTLICHE HINWEISE ZUR BENUTZUNG DER MTEXTUR-DATENBANK UND DES MTEXTUR-DATENBLATTS:

Auf der mtextur-Datenbank und dem mtextur-Datenblatt finden Sie eine Auswahl qualitativ hochwertig digitalisierter Materialien, klassifiziert nach Materialtyp und Subtype, Farbbereich, Anwendungsbereich, Hersteller und Produktlinie. Die Farbverbindlichkeit der CAD-Texturen kann nicht immer gewährleistet werden, wie auch die Musterung der CAD-Textur vom angebotenen Produkt des Herstellers abweichen kann. Für verbindliche Muster nehmen Sie bitte direkt mit dem jeweiligen Hersteller oder Vertrieb Kontakt auf (Anfrage-Link beim Material). Diese stehen Ihnen für weitere Fragen und Auskünfte gerne zur Verfügung. Die Informationen auf der mtextur-Datenbank wurden nach bestem Wissen zusammengestellt und mit Sorgfalt getestet. Dennoch können Fehler nicht vollständig ausgeschlossen werden. Herausgeberin, die h2c GmbH, und die jeweiligen Hersteller und Vertriebe übernehmen keine juristische Haftung für eventuell verbliebene fehlerhafte Angaben und deren Folgen, es sei denn, h2c GmbH handelt insoweit vorsätzlich.

max. Format	Breite = 3000 mm
Materialgewicht	0.246 kg/m²
Schallabsorption	0.75 α_w
Lichteinheit	5-6
Kennwerte Info	Hochfunktionale Textilien für Blend-, Sicht- und Wärmeschutz für eine ideale Licht- und Energiedurchlässigkeit, Verbesserung des Wohlbefindens und Raumklimas im Büro und Homeoffice. Mit dem grossen Spektrum an Strukturen, Farbtönen und Transparenzen der weiterentwickelten Glare & Heat Kollektion lässt Licht und Schatten ganz individuell steuern.

WICHTIGE RECHTLICHE HINWEISE ZUR BENUTZUNG DER MTEXTUR-DATENBANK UND DES MTEXTUR-DATENBLATTS:

Auf der mtextur-Datenbank und dem mtextur-Datenblatt finden Sie eine Auswahl qualitativ hochwertig digitalisierter Materialien, klassifiziert nach Materialtyp und Subtype, Farbbereich, Anwendungsbereich, Hersteller und Produktlinie. Die Farbverbindlichkeit der CAD-Texturen kann nicht immer gewährleistet werden, wie auch die Musterung der CAD-Textur vom angebotenen Produkt des Herstellers abweichen kann. Für verbindliche Muster nehmen Sie bitte direkt mit dem jeweiligen Hersteller oder Vertrieb Kontakt auf (Anfrage-Link beim Material). Diese stehen Ihnen für weitere Fragen und Auskünfte gerne zur Verfügung. Die Informationen auf der mtextur-Datenbank wurden nach bestem Wissen zusammengestellt und mit Sorgfalt getestet. Dennoch können Fehler nicht vollständig ausgeschlossen werden. Herausgeberin, die h2c GmbH, und die jeweiligen Hersteller und Vertriebe übernehmen keine juristische Haftung für eventuell verbliebene fehlerhafte Angaben und deren Folgen, es sei denn, h2c GmbH handelt insoweit vorsätzlich.