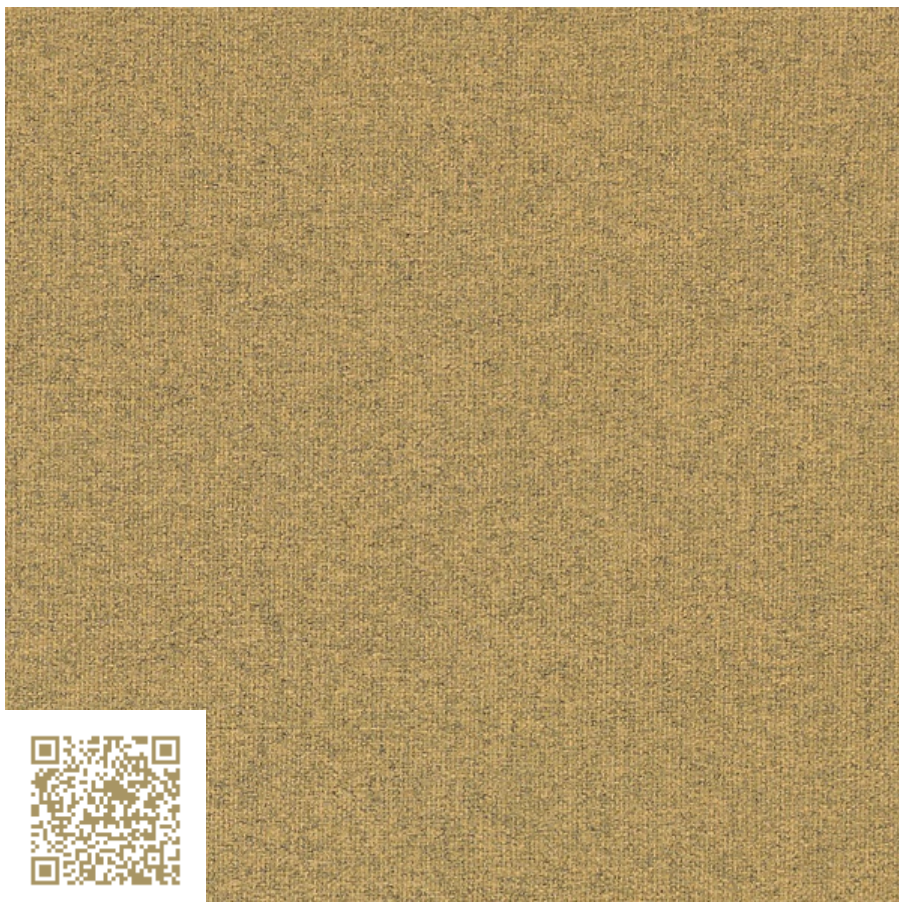


**CRÉATION  
BAUMANN**

VISTA

**0804**  
**ALEX**  
**Création Baumann**

<https://www.creationbaumann.com/> | [mail@creationbaumann.com](mailto:mail@creationbaumann.com)

**Tipo: Tecido para mobiliário | Poliéster**

100% Polyester flammhemmend (Trevira CS)

Möbelstoff in Trevira CS; Schwerer und strapazierfähiger Bezugsstoff in Panamabindung. Die Farbpalette mit 50 Tönen ist vielseitig und reicht von klassisch bis modern. Der Überfärber aus drei Grundqualitäten sorgt für satte sowie sanfte und dunkelmelierte Töne.

ID mtextur	93888
Fabricante	Création Baumann
Email do Fabricante	mail@creationbaumann.com
Linha de produto	ALEX
Informações sobre linhas de produtos	Möbelstoff in Trevira CS; Schwerer und strapazierfähiger Bezugsstoff in Panamabindung. Die Farbpalette mit 50 Tönen ist vielseitig und reicht von klassisch bis modern. Der Überfärber aus drei Grundqualitäten sorgt für satte sowie sanfte und dunkelmelierte Töne.
Nome do material	0804
Tipo	Tecido para mobiliário / Poliéster
Informação do material	100% Polyester flammhemmend (Trevira CS)
IFC	IfcCovering / IfcFurniture
Área de aplicação (mtextur Classic)	Interior / Mobília
Zonas de Entrega	CH / DE / AT / LI

INFORMAÇÕES JURÍDICAS IMPORTANTES SOBRE A UTILIZAÇÃO DA BASE DE DADOS MTEXTUR E DA FICHA TÉCNICA MTEXTUR:

Na base de dados mtextur e na ficha técnica mtextur encontrará uma selecção de materiais digitalizados de alta qualidade, classificados por tipo e subtipo de material, gama de cores, área de aplicação, fabricante e linha de produtos. A precisão da cor das texturas CAD nem sempre podem ser garantidas, tal como a textura CAD pode ser diferente da do produto oferecido pelo fabricante. Para amostras fidedignas, contactar directamente o respectivo fabricante ou departamento de vendas (link de consulta no material). Terão todo o prazer em responder a quaisquer outras perguntas ou fornecer informações. A informação da base de dados mtextur foi compilada com o melhor dos nossos conhecimentos e testada com cuidado. No entanto, não se pode excluir completamente a possibilidade de ocorrência de erros. A editora h2c GmbH e os respectivos fabricantes e distribuidores não assumem qualquer responsabilidade legal por qualquer informação incorrecta e suas consequências, a menos que a h2c GmbH aja intencionalmente.

Max. Comprimento / Formato	Largura = 1400 mm
Peso	0.339 kg/m²
Absorção sonora	0.8 $\alpha_w$
Solidez à luz	5-6
Características Informações	Möbelstoffe für öffentliche Räume von Création Baumann erfüllen strengste Anforderungen bei maximaler Freiheit in der Gestaltung. Die bewährten Gewebe, feinen Materialien und auf kunstvolle Art einfach gestalteten Oberflächen sind zeitlos, langlebig und schwer entflammbar – sowie das beste Kompliment für jede Architektur.

INFORMAÇÕES JURÍDICAS IMPORTANTES SOBRE A UTILIZAÇÃO DA BASE DE DADOS MTEXTUR E DA FICHA TÉCNICA MTEXTUR:

Na base de dados mtextur e na ficha técnica mtextur encontrará uma selecção de materiais digitalizados de alta qualidade, classificados por tipo e subtipo de material, gama de cores, área de aplicação, fabricante e linha de produtos. A precisão da cor das texturas CAD nem sempre podem ser garantidas, tal como a textura CAD pode ser diferente da do produto oferecido pelo fabricante. Para amostras fidedignas, contactar directamente o respectivo fabricante ou departamento de vendas (link de consulta no material). Terão todo o prazer em responder a quaisquer outras perguntas ou fornecer informações. A informação da base de dados mtextur foi compilada com o melhor dos nossos conhecimentos e testada com cuidado. No entanto, não se pode excluir completamente a possibilidade de ocorrência de erros. A editora h2c GmbH e os respectivos fabricantes e distribuidores não assumem qualquer responsabilidade legal por qualquer informação incorrecta e suas consequências, a menos que a h2c GmbH aja intencionalmente.