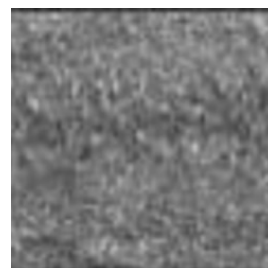


VISTA FRONTALE

RINNSEZIONE
LONGITUDINALE

SEZIONE TRASVERSALE

rustica Basalt-Anthrazit

5 Mauern – Catania Mauer

Rinn Mein Garten

<https://www.rinn.net/> | info@rinn.net

Tipo: **Pietra | Mattone**

Mit zwei Sichtseiten als Einfriedung möglich. Langes Steinformat. Geradlinige Kante- Mauersystem mit moderner Anmutung - langes Steinformat und geringe Schichthöhe. Geschlossene und gleichmäßige Optik mit bossierten Seiten und geraden Kanten. Gestaltung im Halbverband oder im Drittelverband möglich. Freistehend bis 1,25 m Höhe, mit Hinterfüllung bis 0,75 m. Maßgenaue Steinhöhe +/- 2 mm.

mtextur ID	94476
Produttore	Rinn Mein Garten
Email Produttore	info@rinn.net
Linea di prodotti	5 Mauern – Catania Mauer
Informazioni Linea di prodotti	Mit zwei Sichtseiten als Einfriedung möglich. Langes Steinformat. Geradlinige Kante-Mauersystem mit moderner Anmutung - langes Steinformat und geringe Schichthöhe. Geschlossene und gleichmäßige Optik mit bossierten Seiten und geraden Kanten. Gestaltung im Halbverband oder im Drittelverband möglich. Freistehend bis 1,25 m Höhe, mit Hinterfüllung bis 0,75 m. Maßgenaue Steinhöhe +/- 2 mm.
Nome del materiale	rustica Basalt-Anthrazit
Tipo	Pietra / Mattone
eBKP	I 2.1 Muro di sostegno / I 2.1 Stützmauer / I 2.2 Frei stehende Wand / I 2.2 Parete libera
IFC	IfcCovering / IfcWall
Area di applicazione (mtextur Classic)	Esterno / Muro
Zone di consegna	CH / DE / LU
Dimensione della texture CAD & BIM	Altezza: 3500.0 mm / Ampio: 3600.0 mm

IMPORTANTI INFORMAZIONI LEGALI PER L'UTILIZZO DELLA SCHEDA TECNICA MTEXTUR E MTEXTUR:

Nella banca dati mtextur e nella scheda tecnica mtextur troverete una selezione di materiali digitalizzati di alta qualità, classificati per tipo e sottotipo di materiale, gamma di colori, campo di applicazione, produttore e linea di prodotti. La precisione del colore delle texture CAD non può essere sempre garantita, così come il disegno della texture CAD può differire dal prodotto offerto dal produttore. Per i campioni di rilegatura si prega di contattare direttamente il rispettivo produttore o il reparto vendite (link di richiesta al materiale). Saranno lieti di rispondere a qualsiasi ulteriore domanda o di fornire informazioni. Le informazioni sul database mtextur sono state compilate al meglio delle nostre conoscenze e testate con cura. Tuttavia, non si possono escludere completamente gli errori. L'editore, la h2c GmbH e i rispettivi produttori e distributori non si assumono alcuna responsabilità legale per eventuali informazioni errate rimanenti e le loro conseguenze, a meno che la h2c GmbH non agisca intenzionalmente.

IMPORTANTI INFORMAZIONI LEGALI PER L'UTILIZZO DELLA SCHEDA TECNICA MTEXTUR E MTEXTUR:

Nella banca dati mtextur e nella scheda tecnica mtextur troverete una selezione di materiali digitalizzati di alta qualità, classificati per tipo e sottotipo di materiale, gamma di colori, campo di applicazione, produttore e linea di prodotti. La precisione del colore delle texture CAD non può essere sempre garantita, così come il disegno della texture CAD può differire dal prodotto offerto dal produttore. Per i campioni di rilegatura si prega di contattare direttamente il rispettivo produttore o il reparto vendite (link di richiesta al materiale). Saranno lieti di rispondere a qualsiasi ulteriore domanda o di fornire informazioni. Le informazioni sul database mtextur sono state compilate al meglio delle nostre conoscenze e testate con cura. Tuttavia, non si possono escludere completamente gli errori. L'editore, la h2c GmbH e i rispettivi produttori e distributori non si assumono alcuna responsabilità legale per eventuali informazioni errate rimanenti e le loro conseguenze, a meno che la h2c GmbH non agisca intenzionalmente.