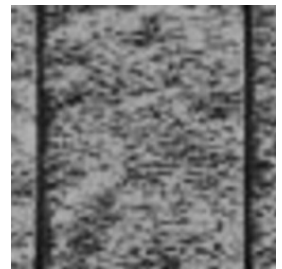


SCHNITT LÄNGS



SCHNITT QUER

ANSICHT

## rustica Grau-Anthrazit

5 Mauern – Gala Mauer

Rinn Mein Garten

<https://www.rinn.net/> | [info@rinn.net](mailto:info@rinn.net)

### Materialtyp: Stein | Mauersteine

Mit bossierten Sichtseiten und den geraden Fugen schafft die Gala-Mauer gestalterisch den Spagat zwischen moderner und klassischer Optik. Besonders praktisch: Die Hohlkammersteine lassen sich durch ein Nut- und Feder-System besonders leicht und absolut passgenau verbauen. Bei Bedarf können die Hohlkammern mit Beton verfüllt werden. Verfüllt sind Aufbauhöhen bis 2,55 m möglich, die Pfeilersteine tragen selbst schwere Tore. Briefkastensteine und Infomodule komplettieren das Sortiment.

mtextur ID	94479
Hersteller	Rinn Mein Garten
Hersteller-Email	info@rinn.net
Produktlinie	5 Mauern – Gala Mauer
Produktlinien Info	Mit bossierten Sichtseiten und den geraden Fugen schafft die Gala-Mauer gestalterisch den Spagat zwischen moderner und klassischer Optik. Besonders praktisch: Die Hohlkammersteine lassen sich durch ein Nut- und Feder-System besonders leicht und absolut passgenau verbauen. Bei Bedarf können die Hohlkammern mit Beton verfüllt werden. Verfüllt sind Aufbauhöhen bis 2,55 m möglich, die Pfeilersteine tragen selbst schwere Tore. Briefkastensteine und Infomodule komplettieren das Sortiment.
Materialname	rustica Grau-Anthrazit
Materialtyp	Stein / Mauersteine
eBKP	I 2.1 Stützmauer / I 2.2 Frei stehende Wand
IFC	IfcCovering / IfcWall
Anwendungsbereich (mtextur Classic)	Aussen / Wand
Lieferzonen	CH / DE / LU
Grösse der CAD- & BIM-Textur	Höhe: 2700.0 mm / Breite: 2800.0 mm

#### WICHTIGE RECHTLICHE HINWEISE ZUR BENUTZUNG DER MTEXTUR-DATENBANK UND DES MTEXTUR-DATENBLATTS:

Auf der mtextur-Datenbank und dem mtextur-Datenblatt finden Sie eine Auswahl qualitativ hochwertig digitalisierter Materialien, klassifiziert nach Materialtyp und Subtype, Farbbereich, Anwendungsbereich, Hersteller und Produktlinie. Die Farbverbindlichkeit der CAD-Texturen kann nicht immer gewährleistet werden, wie auch die Musterung der CAD-Textur vom angebotenen Produkt des Herstellers abweichen kann. Für verbindliche Muster nehmen Sie bitte direkt mit dem jeweiligen Hersteller oder Vertrieb Kontakt auf (Anfrage-Link beim Material). Diese stehen Ihnen für weitere Fragen und Auskünfte gerne zur Verfügung. Die Informationen auf der mtextur-Datenbank wurden nach bestem Wissen zusammengestellt und mit Sorgfalt getestet. Dennoch können Fehler nicht vollständig ausgeschlossen werden. Herausgeberin, die h2c GmbH, und die jeweiligen Hersteller und Vertriebe übernehmen keine juristische Haftung für eventuell verbliebene fehlerhafte Angaben und deren Folgen, es sei denn, h2c GmbH handelt insoweit vorsätzlich.

**WICHTIGE RECHTLICHE HINWEISE ZUR BENUTZUNG DER MTEXTUR-DATENBANK UND DES MTEXTUR-DATENBLATTS:**

Auf der mtextur-Datenbank und dem mtextur-Datenblatt finden Sie eine Auswahl qualitativ hochwertig digitalisierter Materialien, klassifiziert nach Materialtyp und Subtype, Farbbereich, Anwendungsbereich, Hersteller und Produktlinie. Die Farbverbindlichkeit der CAD-Texturen kann nicht immer gewährleistet werden, wie auch die Musterung der CAD-Textur vom angebotenen Produkt des Herstellers abweichen kann. Für verbindliche Muster nehmen Sie bitte direkt mit dem jeweiligen Hersteller oder Vertrieb Kontakt auf (Anfrage-Link beim Material). Diese stehen Ihnen für weitere Fragen und Auskünfte gerne zur Verfügung. Die Informationen auf der mtextur-Datenbank wurden nach bestem Wissen zusammengestellt und mit Sorgfalt getestet. Dennoch können Fehler nicht vollständig ausgeschlossen werden. Herausgeberin, die h2c GmbH, und die jeweiligen Hersteller und Vertriebe übernehmen keine juristische Haftung für eventuell verbliebene fehlerhafte Angaben und deren Folgen, es sei denn, h2c GmbH handelt insoweit vorsätzlich.