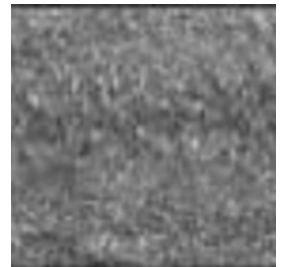
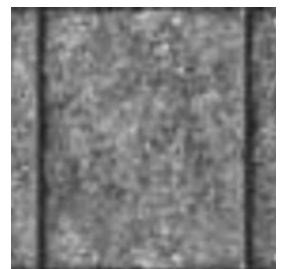
**RINN**

CUT LENGTHWISE



CUT CROSSWISE

VIEW

rustica Basalt-Anthrazit

5 Mauern – Gala Mauer

Rinn Mein Garten

<https://www.rinn.net/> | info@rinn.net

Type: Stone | Building stone

Mit bossierten Sichtseiten und den geraden Fugen schafft die Gala-Mauer gestalterisch den Spagat zwischen moderner und klassischer Optik. Besonders praktisch: Die Hohlkammersteine lassen sich durch ein Nut- und Feder-System besonders leicht und absolut passgenau verbauen. Bei Bedarf können die Hohlkammern mit Beton verfüllt werden. Verfüllt sind Aufbauhöhen bis 2,55 m möglich, die Pfeilersteine tragen selbst schwere Tore. Briefkastensteine und Infomodule komplettieren das Sortiment.

mtextur ID	94481
Manufacturer	Rinn Mein Garten
Manufacturer-Email	info@rinn.net
Product Line	5 Mauern – Gala Mauer
Product Line Info	Mit bossierten Sichtseiten und den geraden Fugen schafft die Gala-Mauer gestalterisch den Spagat zwischen moderner und klassischer Optik. Besonders praktisch: Die Hohlkammersteine lassen sich durch ein Nut- und Feder-System besonders leicht und absolut passgenau verbauen. Bei Bedarf können die Hohlkammern mit Beton verfüllt werden. Verfüllt sind Aufbauhöhen bis 2,55 m möglich, die Pfeilersteine tragen selbst schwere Tore. Briefkastensteine und Infomodule komplettieren das Sortiment.
Material Name	rustica Basalt-Anthrazit
Type	Stone / Building stone
eBKP	I 2.1 Retaining walls / I 2.1 Stützmauer / I 2.2 Freestanding walls / I 2.2 Frei stehende Wand
IFC	IfcCovering / IfcWall
Area of application (mtextur Classic)	Outside / Wall
Delivery zones	CH / DE / LU
Size of the CAD & BIM texture	Height: 2700.0 mm / Width: 2800.0 mm

IMPORTANT LEGAL INFORMATION FOR USAGE OF THE MTEXTUR-DATABASE AND MTEXTUR DATASHEET:

In the mtextur-database and the mtextur-datasheet you can find a variety of high-quality digitalized materials, classified according material-type and subtype, color scope, field of application, manufacturer and product-line. The liability of the colors and the pattern of a CAD-texture can not always be guaranteed. For binding samples and additional questions please get in contact with the manufacturer or reseller directly (request link on material page). The information found on the mtextur-database is carefully collected and tested. Nevertheless are there possibilities for mistakes or wrong information. The publisher, h2c GmbH, the according manufacturers and resellers are not liable for any missing or incorrect information and its outcome, except h2c GmbH acts insofar willful.

IMPORTANT LEGAL INFORMATION FOR USAGE OF THE MTEXTUR-DATABASE AND MTEXTUR DATASHEET:

In the mtextur-database and the mtextur-datasheet you can find a variety of high-quality digitalized materials, classified according material-type and subtype, color scope, field of application, manufacturer and product-line. The liability of the colors and the pattern of a CAD-texture can not always be guaranteed. For binding samples and additional questions please get in contact with the manufacturer or reseller directly (request link on material page). The information found on the mtextur-database is carefully collected and tested. Nevertheless are there possibilities for mistakes or wrong information. The publisher, h2c GmbH, the according manufacturers and resellers are not liable for any missing or incorrect information and its outcome, except h2c GmbH acts insofar willful.