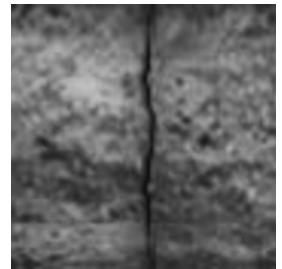


**RINN**

SCHNITT LÄNGS



SCHNITT QUER

ANSICHT

rustica Basalt-Anthrazit

5 Mauern – Romano Mauer

Rinn Mein Garten

<https://www.rinn.net/> | info@rinn.net

Materialtyp: Stein | Mauersteine

Wer den natürlichen Charme einer Natursteinmauer mit den Vorzügen eines Baukastensystems sucht, wird bei der Romano Mauer sicher fündig. Egal ob freistehend, hinterfüllt zum Ausgleich von Höhenunterschieden oder beides in Kombination: 18 Maßgenaue Komponenten sorgen für maximale Flexibilität bei der Gestaltung. Mit Stufen, Bodenbelägen oder Einfassungen aus der rustica Serie finden Sie bei Rinn die Komponenten, um Ihre Gestaltung abzurunden.

mtextur ID	94482
Hersteller	Rinn Mein Garten
Hersteller-Email	info@rinn.net
Produktlinie	5 Mauern – Romano Mauer
Produktlinien Info	Wer den natürlichen Charme einer Natursteinmauer mit den Vorzügen eines Baukastensystems sucht, wird bei der Romano Mauer sicher fündig. Egal ob freistehend, hinterfüllt zum Ausgleich von Höhenunterschieden oder beides in Kombination: 18 Maßgenaue Komponenten sorgen für maximale Flexibilität bei der Gestaltung. Mit Stufen, Bodenbelägen oder Einfassungen aus der rustica Serie finden Sie bei Rinn die Komponenten, um Ihre Gestaltung abzurunden.
Materialname	rustica Basalt-Anthrazit
Materialtyp	Stein / Mauersteine
eBKP	I 2.1 Stützmauer / I 2.2 Frei stehende Wand
IFC	IfcCovering / IfcWall
Anwendungsbereich (mtextur Classic)	Aussen / Wand
Lieferzonen	CH / DE / LU
Grösse der CAD- & BIM-Textur	Höhe: 2700.0 mm / Breite: 3000.0 mm

WICHTIGE RECHTLICHE HINWEISE ZUR BENUTZUNG DER MTEXTUR-DATENBANK UND DES MTEXTUR-DATENBLATTS:

Auf der mtextur-Datenbank und dem mtextur-Datenblatt finden Sie eine Auswahl qualitativ hochwertig digitalisierter Materialien, klassifiziert nach Materialtyp und Subtype, Farbbereich, Anwendungsbereich, Hersteller und Produktlinie. Die Farbverbindlichkeit der CAD-Texturen kann nicht immer gewährleistet werden, wie auch die Musterung der CAD-Textur vom angebotenen Produkt des Herstellers abweichen kann. Für verbindliche Muster nehmen Sie bitte direkt mit dem jeweiligen Hersteller oder Vertrieb Kontakt auf (Anfrage-Link beim Material). Diese stehen Ihnen für weitere Fragen und Auskünfte gerne zur Verfügung. Die Informationen auf der mtextur-Datenbank wurden nach bestem Wissen zusammengestellt und mit Sorgfalt getestet. Dennoch können Fehler nicht vollständig ausgeschlossen werden. Herausgeberin, die h2c GmbH, und die jeweiligen Hersteller und Vertriebe übernehmen keine juristische Haftung für eventuell verbliebene fehlerhafte Angaben und deren Folgen, es sei denn, h2c GmbH handelt insoweit vorsätzlich.

WICHTIGE RECHTLICHE HINWEISE ZUR BENUTZUNG DER MTEXTUR-DATENBANK UND DES MTEXTUR-DATENBLATTS:

Auf der mtextur-Datenbank und dem mtextur-Datenblatt finden Sie eine Auswahl qualitativ hochwertig digitalisierter Materialien, klassifiziert nach Materialtyp und Subtype, Farbbereich, Anwendungsbereich, Hersteller und Produktlinie. Die Farbverbindlichkeit der CAD-Texturen kann nicht immer gewährleistet werden, wie auch die Musterung der CAD-Textur vom angebotenen Produkt des Herstellers abweichen kann. Für verbindliche Muster nehmen Sie bitte direkt mit dem jeweiligen Hersteller oder Vertrieb Kontakt auf (Anfrage-Link beim Material). Diese stehen Ihnen für weitere Fragen und Auskünfte gerne zur Verfügung. Die Informationen auf der mtextur-Datenbank wurden nach bestem Wissen zusammengestellt und mit Sorgfalt getestet. Dennoch können Fehler nicht vollständig ausgeschlossen werden. Herausgeberin, die h2c GmbH, und die jeweiligen Hersteller und Vertriebe übernehmen keine juristische Haftung für eventuell verbliebene fehlerhafte Angaben und deren Folgen, es sei denn, h2c GmbH handelt insoweit vorsätzlich.