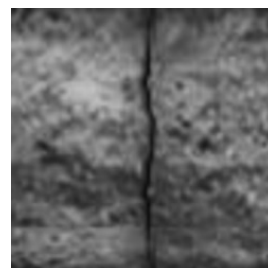


**RINN**

CUT LENGTHWISE



CUT CROSSWISE

VIEW

rustica Basalt-Anthrazit

5 Mauern – Romano Mauer

Rinn Mein Garten

<https://www.rinn.net/> | info@rinn.net

Type: Stone | Building stone

Wer den natürlichen Charme einer Natursteinmauer mit den Vorzügen eines Baukastensystems sucht, wird bei der Romano Mauer sicher fündig. Egal ob freistehend, hinterfüllt zum Ausgleich von Höhenunterschieden oder beides in Kombination: 18 Maßgenaue Komponenten sorgen für maximale Flexibilität bei der Gestaltung. Mit Stufen, Bodenbelägen oder Einfassungen aus der rustica Serie finden Sie bei Rinn die Komponenten, um Ihre Gestaltung abzurunden.

mtextur ID	94482
Manufacturer	Rinn Mein Garten
Manufacturer-Email	info@rinn.net
Product Line	5 Mauern – Romano Mauer
Product Line Info	Wer den natürlichen Charme einer Natursteinmauer mit den Vorzügen eines Baukastensystems sucht, wird bei der Romano Mauer sicher fündig. Egal ob freistehend, hinterfüllt zum Ausgleich von Höhenunterschieden oder beides in Kombination: 18 Maßgenaue Komponenten sorgen für maximale Flexibilität bei der Gestaltung. Mit Stufen, Bodenbelägen oder Einfassungen aus der rustica Serie finden Sie bei Rinn die Komponenten, um Ihre Gestaltung abzurunden.
Material Name	rustica Basalt-Anthrazit
Type	Stone / Building stone
eBKP	I 2.1 Retaining walls / I 2.1 Stützmauer / I 2.2 Freestanding walls / I 2.2 Frei stehende Wand
IFC	IfcCovering / IfcWall
Area of application (mtextur Classic)	Outside / Wall
Delivery zones	CH / DE / LU
Size of the CAD & BIM texture	Height: 2700.0 mm / Width: 3000.0 mm

IMPORTANT LEGAL INFORMATION FOR USAGE OF THE MTEXTUR-DATABASE AND MTEXTUR DATASHEET:

In the mtextur-database and the mtextur-datasheet you can find a variety of high-quality digitalized materials, classified according material-type and subtype, color scope, field of application, manufacturer and product-line. The liability of the colors and the pattern of a CAD-texture can not always be guaranteed. For binding samples and additional questions please get in contact with the manufacturer or reseller directly (request link on material page). The information found on the mtextur-database is carefully collected and tested. Nevertheless are there possibilities for mistakes or wrong information. The publisher, h2c GmbH, the according manufacturers and resellers are not liable for any missing or incorrect information and its outcome, except h2c GmbH acts insofar willful.

IMPORTANT LEGAL INFORMATION FOR USAGE OF THE MTEXTUR-DATABASE AND MTEXTUR DATASHEET:

In the mtextur-database and the mtextur-datasheet you can find a variety of high-quality digitalized materials, classified according material-type and subtype, color scope, field of application, manufacturer and product-line. The liability of the colors and the pattern of a CAD-texture can not always be guaranteed. For binding samples and additional questions please get in contact with the manufacturer or reseller directly (request link on material page). The information found on the mtextur-database is carefully collected and tested. Nevertheless are there possibilities for mistakes or wrong information. The publisher, h2c GmbH, the according manufacturers and resellers are not liable for any missing or incorrect information and its outcome, except h2c GmbH acts insofar willful.