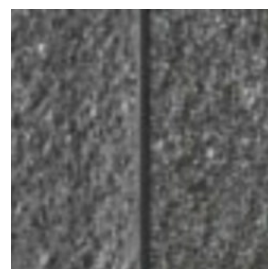




VISTA FRONTALE

RINNSEZIONE
LONGITUDINALE

SEZIONE TRASVERSALE

rustica Basalt-Anthrazit

5 Mauern – York Mauer

Rinn Mein Garten

<https://www.rinn.net/> | info@rinn.net

Tipo: **Pietra | Mattone**

Geradlinige Kanten | Sichtseite bossiert | Neigung 4° | Kann nur hinterfüllt verbaut werden | Stützmauersystem für höhere Ansprüche, zur Befestigung von Geländesprüngen, Hängen und Böschungen | Moderne, homogene Optik mit geradliniger Fuge und bossierten Sichtseiten | Patentierter Haltesteg, Aufbauhöhen von bis zu 5 m möglich | Konische Form, einfache Gestaltung von Innen- und Außenradien | 90°-Ecken möglich | Aufbau nur hinterfüllt | Mauerneigung ca. 4°

mtextur ID	94495
Produttore	Rinn Mein Garten
Email Produttore	info@rinn.net
Linea di prodotti	5 Mauern – York Mauer
Informazioni Linea di prodotti	Geradlinige Kanten Sichtseite bossiert Neigung 4° Kann nur hinterfüllt verbaut werden Stützmauersystem für höhere Ansprüche, zur Befestigung von Geländesprüngen, Hängen und Böschungen Moderne, homogene Optik mit geradliniger Fuge und bossierten Sichtseiten Patentierter Haltesteg, Aufbauhöhen von bis zu 5 m möglich Konische Form, einfache Gestaltung von Innen- und Außenradien 90°-Ecken möglich Aufbau nur hinterfüllt Mauerneigung ca. 4°
Nome del materiale	rustica Basalt-Anthrazit
Tipo	Pietra / Mattone
eBKP	I 2.1 Muro di sostegno / I 2.1 Stützmauer / I 2.2 Frei stehende Wand / I 2.2 Parete libera
IFC	IfcCovering / IfcWall
Area di applicazione (mtextur Classic)	Esterno / Muro
Zone di consegna	CH / DE / LU
Dimensione della texture CAD & BIM	Altezza: 1500.0 mm / Ampio: 1300.0 mm

IMPORTANTI INFORMAZIONI LEGALI PER L'UTILIZZO DELLA SCHEDA TECNICA MTEXTUR E MTEXTUR:

Nella banca dati mtextur e nella scheda tecnica mtextur troverete una selezione di materiali digitalizzati di alta qualità, classificati per tipo e sottotipo di materiale, gamma di colori, campo di applicazione, produttore e linea di prodotti. La precisione del colore delle texture CAD non può essere sempre garantita, così come il disegno della texture CAD può differire dal prodotto offerto dal produttore. Per i campioni di rilegatura si prega di contattare direttamente il rispettivo produttore o il reparto vendite (link di richiesta al materiale). Saranno lieti di rispondere a qualsiasi ulteriore domanda o di fornire informazioni. Le informazioni sul database mtextur sono state compilate al meglio delle nostre conoscenze e testate con cura. Tuttavia, non si possono escludere completamente gli errori. L'editore, la h2c GmbH e i rispettivi produttori e distributori non si assumono alcuna responsabilità legale per eventuali informazioni errate rimanenti e le loro conseguenze, a meno che la h2c GmbH non agisca intenzionalmente.

IMPORTANTI INFORMAZIONI LEGALI PER L'UTILIZZO DELLA SCHEDA TECNICA MTEXTUR E MTEXTUR:

Nella banca dati mtextur e nella scheda tecnica mtextur troverete una selezione di materiali digitalizzati di alta qualità, classificati per tipo e sottotipo di materiale, gamma di colori, campo di applicazione, produttore e linea di prodotti. La precisione del colore delle texture CAD non può essere sempre garantita, così come il disegno della texture CAD può differire dal prodotto offerto dal produttore. Per i campioni di rilegatura si prega di contattare direttamente il rispettivo produttore o il reparto vendite (link di richiesta al materiale). Saranno lieti di rispondere a qualsiasi ulteriore domanda o di fornire informazioni. Le informazioni sul database mtextur sono state compilate al meglio delle nostre conoscenze e testate con cura. Tuttavia, non si possono escludere completamente gli errori. L'editore, la h2c GmbH e i rispettivi produttori e distributori non si assumono alcuna responsabilità legale per eventuali informazioni errate rimanenti e le loro conseguenze, a meno che la h2c GmbH non agisca intenzionalmente.