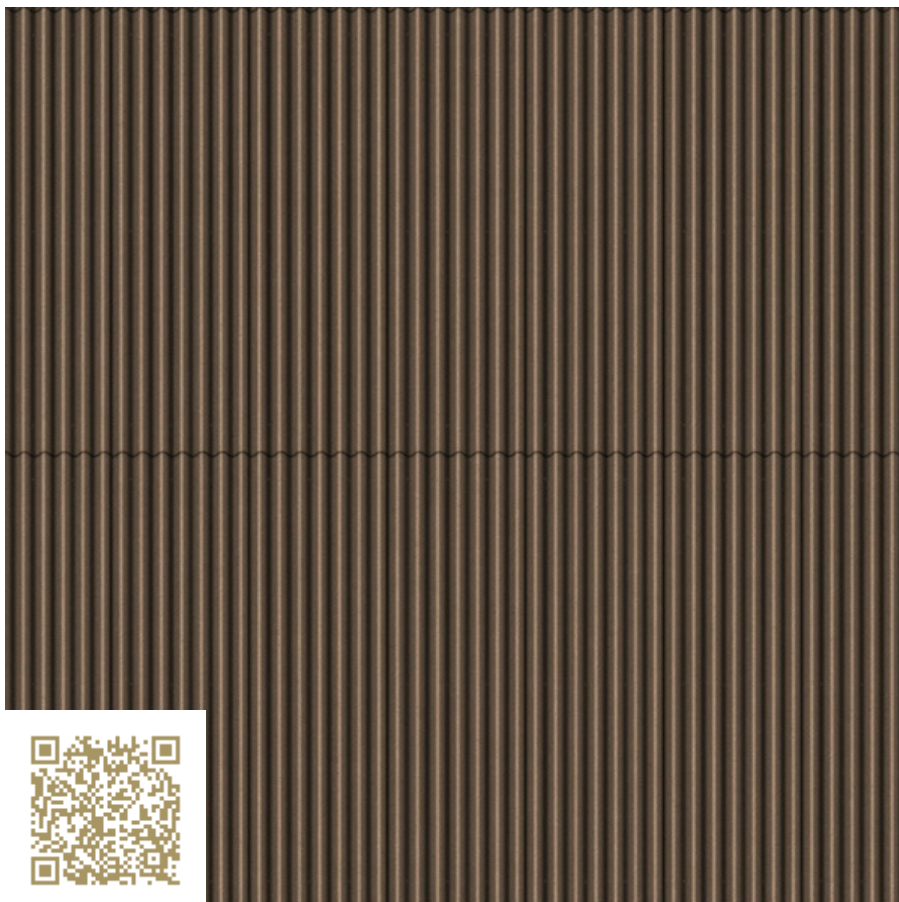


**SWISS
pearl®**

VISTA FRONTALE

NOBILIS Amber 723 R
ONDAPRESS-36 Fassade 3000x927
Swisspearl Schweiz AG

<https://www.swisspearl.ch/> | info@ch.swisspearl.com

Tipo: Fibrocement | Plate

Mit einer geringeren Wellenhöhe ist ONDAPRESS-36 der kleine Bruder von Ondapress-57. Seit Jahrzehnten bewährt, ist ONDAPRESS-36 der zeitloser Klassiker für Fassaden- und Dachlösungen und bringt eine Dreidimensionalität in die Fläche, die ihr einen lebhaften, sich stets verändernden Ausdruck verleiht. Ob senkrecht oder waagrecht verlegt, in bunten oder dezenten Farbtönen, ONDAPRESS-36 formt mit einer Wellenhöhe von 36 mm eine bewegte und eigenständige Gebäudehülle.

mtextur ID	96013
Produttore	Swisspearl Schweiz AG
Email Produttore	info@ch.swisspearl.com
Linea di prodotti	ONDAPRESS-36 Fassade 3000x927
Informazioni Linea di prodotti	Mit einer geringeren Wellenhöhe ist ONDAPRESS-36 der kleine Bruder von Ondapress-57. Seit Jahrzehnten bewährt, ist ONDAPRESS-36 der zeitloser Klassiker für Fassaden- und Dachlösungen und bringt eine Dreidimensionalität in die Fläche, die ihr einen lebhaften, sich stets verändernden Ausdruck verleiht. Ob senkrecht oder waagrecht verlegt, in bunten oder dezenten Farbtönen, ONDAPRESS-36 formt mit einer Wellenhöhe von 36 mm eine bewegte und eigenständige Gebäudehülle.
Nome del materiale	NOBILIS Amber 723 R
Tipo	Fibrocement / Plate
eBKP	E 2.3 Facciata ventilata / E 2.3 Fassadenbekleidung / E 2.4 Facciata continua / E 2.4 Fassadensystem
IFC	IfcCovering / IfcCurtainWall
Area di applicazione (mtextur Classic)	Esterno / Facciata
Zone di consegna	CH / DE / AT / CA / US / LI / SI
Dimensione della texture CAD & BIM	Altezza: 5800.0 mm / Ampio: 6230.0 mm

IMPORTANTI INFORMAZIONI LEGALI PER L'UTILIZZO DELLA SCHEDA TECNICA MTEXTUR E MTEXTUR:

Nella banca dati mtextur e nella scheda tecnica mtextur troverete una selezione di materiali digitalizzati di alta qualità, classificati per tipo e sottotipo di materiale, gamma di colori, campo di applicazione, produttore e linea di prodotti. La precisione del colore delle texture CAD non può essere sempre garantita, così come il disegno della texture CAD può differire dal prodotto offerto dal produttore. Per i campioni di rilegatura si prega di contattare direttamente il rispettivo produttore o il reparto vendite (link di richiesta al materiale). Saranno lieti di rispondere a qualsiasi ulteriore domanda o di fornire informazioni. Le informazioni sul database mtextur sono state compilate al meglio delle nostre conoscenze e testate con cura. Tuttavia, non si possono escludere completamente gli errori. L'editore, la h2c GmbH e i rispettivi produttori e distributori non si assumono alcuna responsabilità legale per eventuali informazioni errate rimanenti e le loro conseguenze, a meno che la h2c GmbH non agisca intenzionalmente.

Lungo max. / Format	Lunghezza = 3000 mm / Larghezza = 927 mm / Spessore = 6 mm
Peso	14.0 kg/m ²
Brandkennziffer	RF 1 nach VKF (Schweiz)
Tolleranza dimensionale lunghezza/larghezza	2 mm
Caratteristiche	Deckende Farben in anmutigen noblen Grautönen

IMPORTANTI INFORMAZIONI LEGALI PER L'UTILIZZO DELLA SCHEDA TECNICA MTEXTUR E MTEXTUR:

Nella banca dati mtextur e nella scheda tecnica mtextur troverete una selezione di materiali digitalizzati di alta qualità, classificati per tipo e sottotipo di materiale, gamma di colori, campo di applicazione, produttore e linea di prodotti. La precisione del colore delle texture CAD non può essere sempre garantita, così come il disegno della texture CAD può differire dal prodotto offerto dal produttore. Per i campioni di rilegatura si prega di contattare direttamente il rispettivo produttore o il reparto vendite (link di richiesta al materiale). Saranno lieti di rispondere a qualsiasi ulteriore domanda o di fornire informazioni. Le informazioni sul database mtextur sono state compilate al meglio delle nostre conoscenze e testate con cura. Tuttavia, non si possono escludere completamente gli errori. L'editore, la h2c GmbH e i rispettivi produttori e distributori non si assumono alcuna responsabilità legale per eventuali informazioni errate rimanenti e le loro conseguenze, a meno che la h2c GmbH non agisca intenzionalmente.